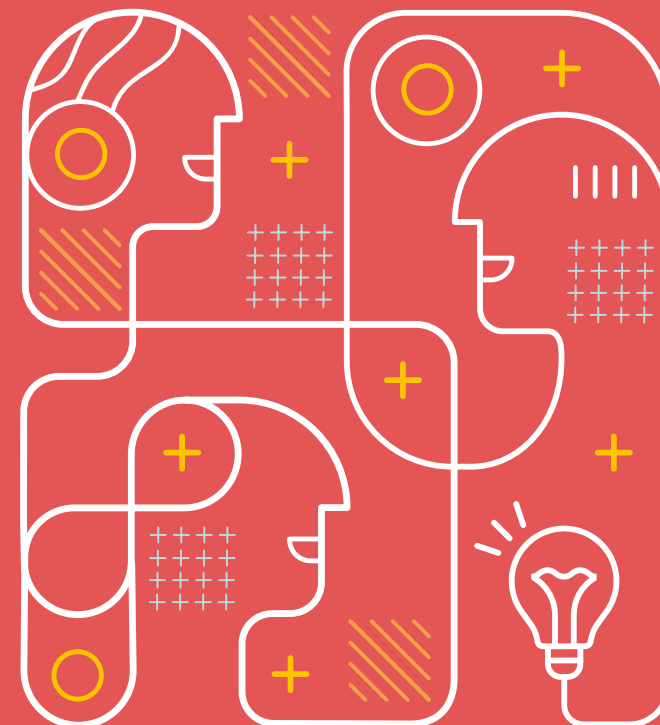


## SOCIOS DEL PROYECTO



UNIÓN EUROPEA  
Fondo Social Europeo  
*El FSE invierte en tu futuro*

enRedateMás<sup>+</sup>



# enRedateMás<sup>+</sup>

Programa de Empleo  
y Formación



INFÓRMATE DE NUESTROS CURSOS:

952 133 523 · 952 069 285

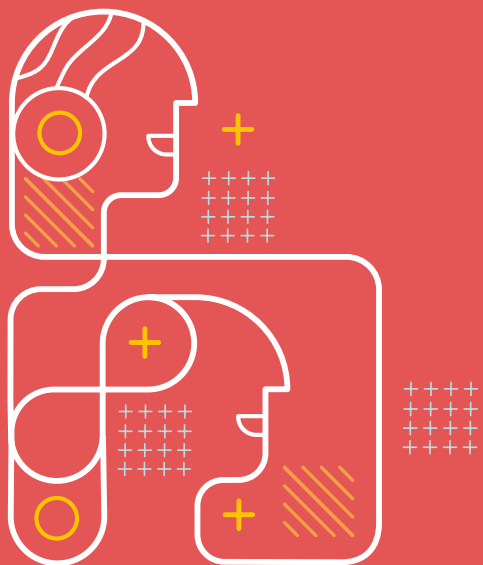
[enredatemas@malaga.es](mailto:enredatemas@malaga.es)

[www.malaga.es/empleo](http://www.malaga.es/empleo)

# enRedateMás<sup>+</sup>

## ENRÉDATE CON NOSOTROS

El proyecto enRedateMás tiene como finalidad impulsar la inserción socio-laboral de personas desempleadas de la provincia de Málaga, atendiendo especialmente a aquellos colectivos y aquellas zonas con más dificultades de acceso al mercado laboral a través de itinerarios de formación incentivada y promover los valores de un Territorio Socialmente Responsable, con la participación de agentes económicos y sociales, a través del trabajo en red.



## SECTORES DE NUESTROS CURSOS

El proyecto enRedateMás va a poner en marcha 126 itinerarios de formación becados y prácticas en empresas en los municipios de la provincia menores de 50.000\* habitantes en los siguientes sectores:



\* Excepto Alhaurín el Grande y Alhaurín de la Torre, por tener concedidos un proyecto propio en el marco de la convocatoria 2018 de ayudas del Fondo Social Europeo.

## QUIÉNES PUEDEN PARTICIPAR

Si estás desempleado@, inscrito@ como demandante de empleo en el Servicio Andaluz de Empleo, resides en un municipio menor de 50.000 habitantes de la provincia de Málaga\* y perteneces a alguno de los siguientes colectivos te esperamos para enRedarTe en tu formación para el empleo:

- Personas desempleadas de larga duración (PLD).
- Personas jóvenes menores de 30 años no atendidas por el Programa Operativo de Empleo Juvenil (POEJ).
- Personas mayores de 55 años.
- Personas con discapacidad.
- Personas inmigrantes.
- Otros colectivos desfavorecidos.



El proyecto europeo enRedateMás cuenta con la cofinanciación del Fondo Social Europeo (FSE) a través del Programa Operativo de Empleo, Formación y Educación (POEFE), destinado a entidades locales para la inserción de las personas más vulnerables.