



Valores naturales



A pesar de que la costa de Marbella y Estepona sea una zona muy urbanizada, aún podemos encontrar algunos sitios a donde acudir a pajarear con nuestros prismáticos, cámara y telescopio en octubre, una vez pasada la “fiebre” vacacional.

En esta ocasión sugerimos visitar las desembocaduras de dos de los típicos ríos de corto recorrido cuyo nacimiento se encuentra en las cercanas cadenas montañosas paralelas a la costa, Guadalmanza y Verde, y uno de los últimos sistemas dinares del Mediterráneo europeo, las Dunas de Artola, Monumento Natural incluido en la Red de Espacios Naturales Protegidos de Andalucía.



Estas son algunas de las aves que podemos observar por esta zona en octubre: ánade azulón, negrón común, zampullín chico, pardela cenicienta mediterránea, pardela balear, alcatraz atlántico, cormorán grande, garcilla bueyera, garceta común, garza real, cernícalo vulgar, gallineta común, focha común, correlimos tridáctilo, gaviota reidora, gaviota cabecinegra,

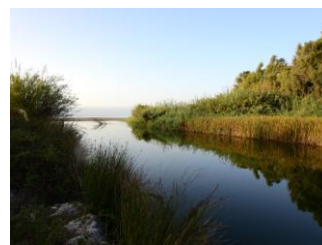


gaviota patiamarilla, gaviota de Audouín, gaviota sombría, charrán patinegro, alca común, paloma torcaz, tórtola turca, martín pescador, bisbita pratense, lavandera blanca, lavandera cascadeña, petirrojo europeo, colirrojo tizón, tarabilla común, mirlo común, curruca capirotada, curruca cabecinegra, cetia ruiseñor, mosquitero común, chochín común, estornino negro, gorrión común y verderón común.

Desembocadura del río Guadalmanza

Tecllea “Heaven Kite School” en Google Maps. Si llegamos a Guadalmanza lo suficientemente temprano, encontraremos un bonito dormitorio de garcillas bueyeras en el cañaveral junto al puente de la carretera. Continúa hacia adelante, aparca a la sombra de los eucaliptos y camina hacia la playa justo enfrente del río.

La mayoría de los ríos de la costa de Málaga forman esta característica marisma en verano y durante periodos de sequía. Solo después de fuertes o persistentes lluvias, comienza a desembocar agua en el mar. Posteriormente, un banco de arena bloquea el cauce del río, dando lugar a estas lagunas costeras salobres en las que se desarrollan carrizales, cañaverales y tarajes que albergarán a un amplio conjunto de aves de humedal.



En primer lugar, podemos echar un vistazo al mar en busca de pardelas, gaviotas y alcatraces, y a la orilla, donde los correlimos tridáctilos llevan a cabo sus divertidas carreras para esquivar el oleaje. El telescopio será de gran utilidad para detectar en el horizonte los vuelos de las pardelas rozando las olas: las más grandes y pálidas, y que vuelan a base de largos planeos son

las pardelas cenicientas; las más pequeñas y homogéneamente oscuras en la distancia, con más cortas secuencias de planeo en su forma de volar, son las pardelas baleares. Si encontramos al alca pescando junto al rebalaje o un bando de negrones zambulléndose a la vez en busca de moluscos, ¡habremos ganado puntos extra!

De vuelta a la desembocadura del río, podemos tratar de descubrir a alguno de las docenas de cetias ruiseñor que llaman desde la vegetación, y escudriñar los carrizos en busca de ánades azulones, gallinetas, chochines y lavanderas cascadeñas. Caminando río arriba en dirección al puente, encontraremos algunos buenos puntos de observación hacia el río.

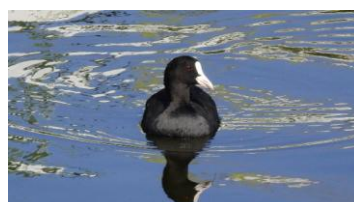
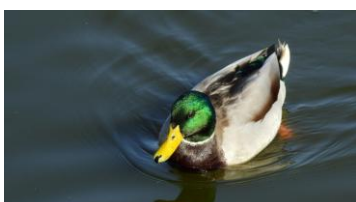


Desembocadura del Río Verde



Teclea “La Playa Fantastica, Marbella” en Google Maps. Podemos aparcar el coche en la Calle del Río, la cual nos llevará hasta la desembocadura del río, justo en medio de Marbella, por lo que esta va a ser una sesión tipo “urban birding”.

Podemos observar el río desde el paseo fluvial, el puente o la playa para hacer buenas observaciones de ánade azulón, focha común, gallineta, zampullín chico y gaviotas. Prestemos también atención a las agudas llamadas del martín pescador para tratar de localizarlo posado en alguna caña o cualquier otro posadero cercano a las orillas.



Dunas de Artola



Teclea “Parking Cabopino, Marbella” en Google Maps. Este será el inicio de nuestro paseo por aquí. Si venimos por la mañana, la luz será mejor si caminamos hacia el oeste, por lo que podemos tomar el sendero que desciende hacia la playa desde la esquina sureste del aparcamiento y volver siguiendo el sendero norte a la sombra de los pinos piñoneros.

Una red de pasarelas de madera se ha instalado a lo largo y ancho de este paraje a fin de proteger las dunas y la vegetación. Hay mapas que muestran los senderos y el





punto en que nos encontramos. Encontraremos la Torre Ladrones a la derecha conforme nos acercamos a la playa; busca a los cernícalos vulgares posados sobre ella o volando por los alrededores.

A medida que avanzamos por las pasarelas, iremos oyendo las llamadas de las currucas cabecinegras. Las tarabillas comunes y colirrojos tizones serán más fáciles de descubrir cuando se posan en lo alto de las sabinas y lentiscos, hacia los que los verderones se sienten muy atraídos por sus tentadoras bayas rojas. Tan pronto como los bisbitas pratenses alcancen la costa desde sus cuarteles de cría en el norte a lo largo de octubre, podremos encontrarlos alimentándose en el suelo en los claros de la vegetación.



Como en los dos lugares anteriores, diferentes tipos de aves marinas como las gaviotas patiamarillas y sombrías, y los alcatraces, pueden aparecer en el mar y la playa. De nuevo, prestemos atención a otras especies menos frecuentes como las gaviotas cabecinegras y de Audouin y los alcas.

FOTOS:

1. Desembocadura del Río Verde
2. Dunas de Artola
3. Gaviotas patiamarillas (*Larus michahellis*)
4. Desembocadura del río Guadalmanza
5. Martín pescador (*Alcedo atthis*)
6. Gallineta común (*Gallinula ochropus*)
7. Cetia ruiseñor (*Cettia cetti*)
8. Desembocadura del Río Verde
9. Ánade azulón (*Anas platyrhynchos*)
10. Gaviota reidora (*Chroicocephalus ridibundus*)
11. Focha común (*Fulica atra*)
12. Torre Ladrones
13. Bosque de pinos piñoneros
14. Red de pasarelas en las Dunas de Artola
15. Cernícalo vulgar (*Falco tinnunculus*)
16. Curruca cabecinegra (*Sylvia melanocephala*)
17. Tarabilla común (*Saxicola rubicola*)