



# Hespérie du chiendent

*Thymelicus acteon* (Rottemburg, 1775)

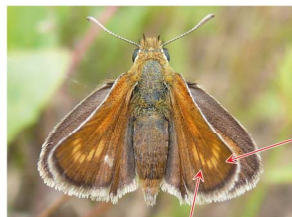
## DESCRIPTION

Envergure des ailes : entre 2 et 2,8 cm. **Ailes ouvertes** : elles sont toutes les deux de couleur marron ; l'aile antérieure présente une série de taches dorées formant un arc, particulièrement visibles chez les femelles, alors que chez les mâles – qui possèdent aussi une ligne noire (androconie) - elles se voient moins car le fond marron tend vers le doré.

**Ailes fermées** : l'aile postérieure est orangée.

## CLÉ DE DÉTERMINATION VISUELLE

FEMELLE



Fond marron

Série de points dorés formant un arc

MÂLE



Ligne noire (androconie) petite et fine

Marron tirant sur le doré, points moins visibles



Couleur orangée

## ESPÈCES RESSEMBLANTES

**Hespérie du dactyle** : confusion possible seulement lorsqu'il est fermé, les pointes des antennes sont noires. **Hespérie de la houque** : confusion possible seulement lorsqu'il est fermé, mais son aile postérieure a un ton paille. **Comma** : il est plus grand et robuste ; confusion possible seulement lorsqu'il est ouvert, mais il présente moins de points et ils ne forment pas d'arc. **Sylvaine** : il est plus grand et robuste ; confusion possible seulement les ailes ouvertes, mais il a moins de points et ceux-ci ne forme pas d'arc ; en outre, la ligne noire (androconie) est plus grande et le marron est moins présent chez les deux sexes.



Hespérie du dactyle



Hespérie de la houque



Comma



Sylvaine

## BIOLOGIE ET HABITAT

Son unique génération annuelle vole d'avril à août, plus abondamment en mai et en juin.

Il vit dans n'importe quels types d'habitats où l'herbe est présente ; prairies, clairières de forêts, garrigue bien conservée des zones montagneuses, et même dans des endroits plus dégradés proches de la côte, comme les carrières abandonnées, les fossés des routes, les friches, les alentours des champs de culture et les lits secs des cours d'eau. Les chenilles s'alimentent de différentes graminées.

JAN	FEV	MAR	AVR	MAI	JUIN	JUIL	AOÛT	SEP	OCT	NOV	DÉC
-----	-----	-----	-----	-----	------	------	------	-----	-----	-----	-----

## DISTRIBUTION

L'Hespérie du chien est le papillon le plus commun de son genre dans la province de Malaga. Il est présent sur toutes les étapes du GSM, bien que toujours de façon localisée. Sur les étapes passant par le littoral et le nord de la province, où l'urbanisation et les exploitations agricoles dominent le paysage, il est moins présent, retranché près des cours d'eau et autres lieux à la végétation autochtone.

