

*Guía de Instalación de **Ubuntu***



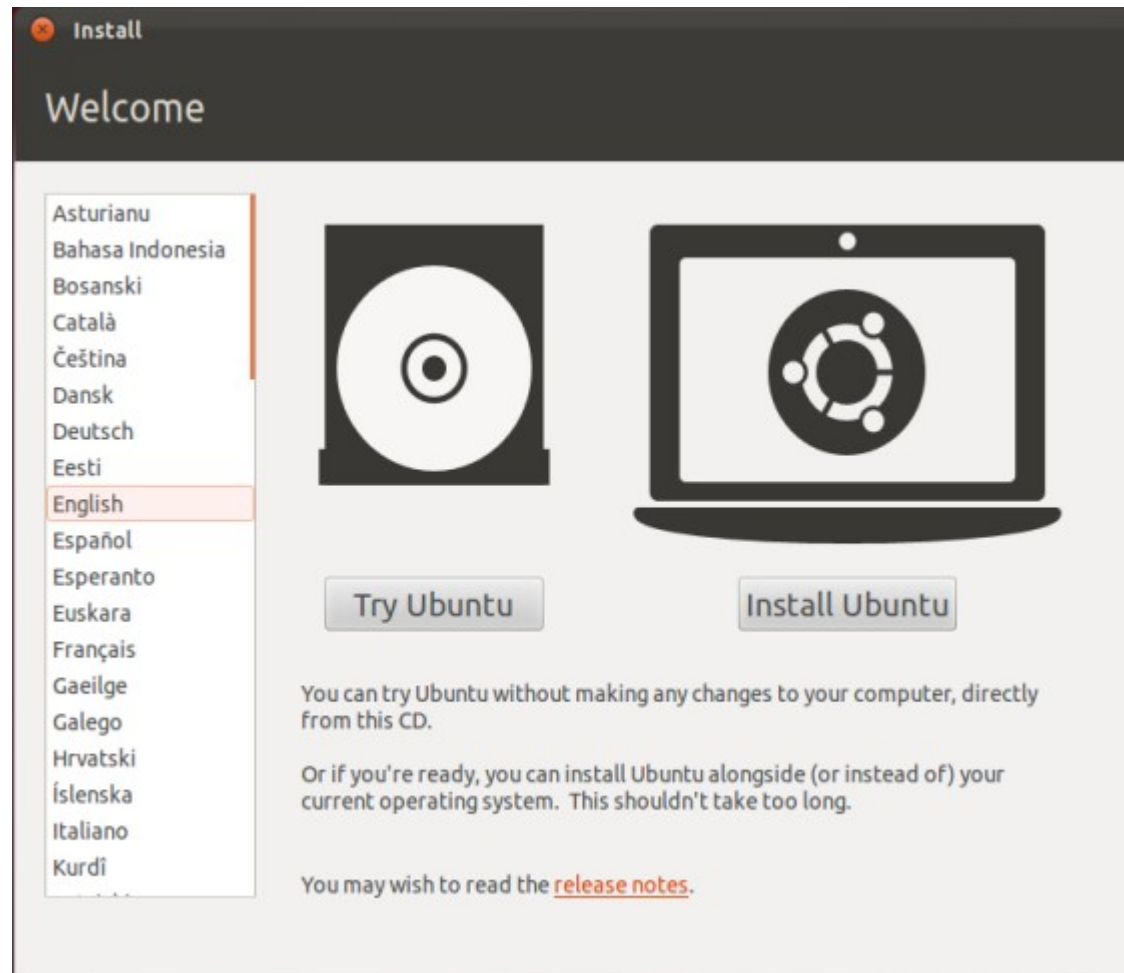
diputación de Málaga

*Guía de Instalación de **Ubuntu***

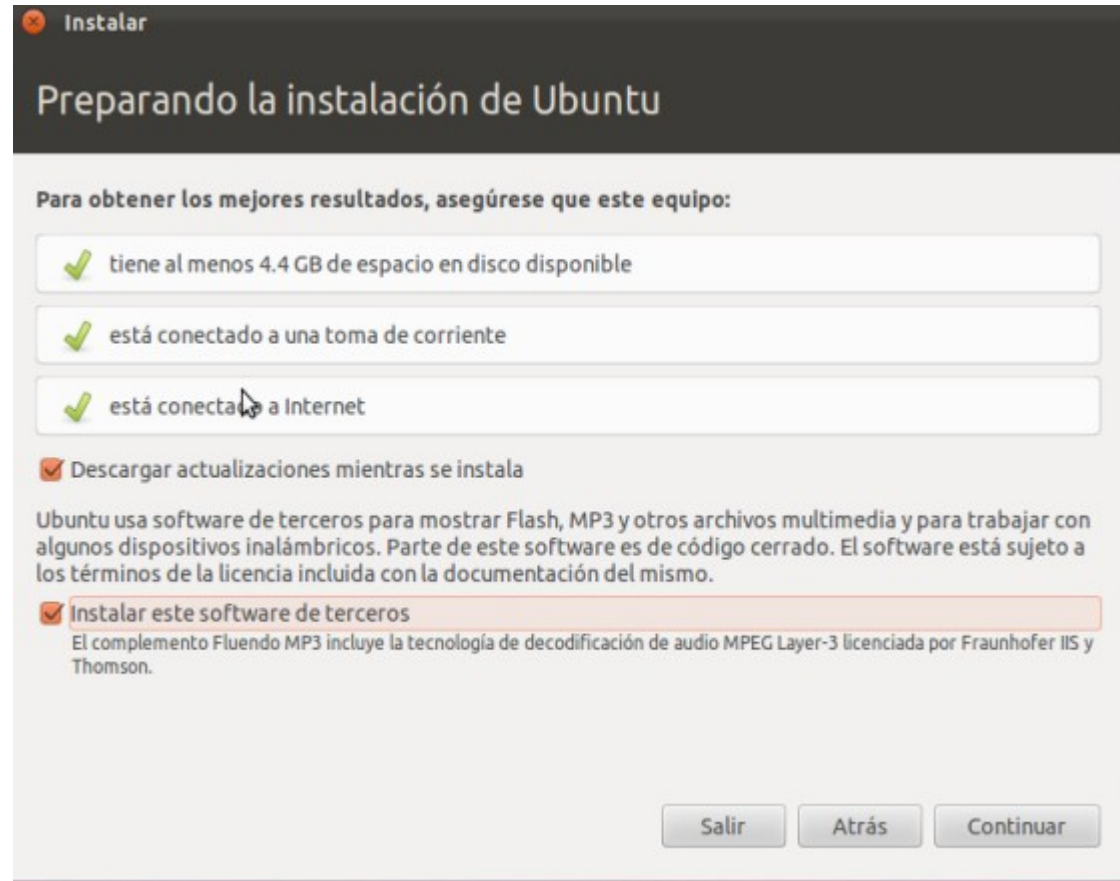
Lo primero será obviamente bajar Ubuntu. Vaya a la página oficial (www.ubuntu.com) y descarguen la versión correspondiente a su procesador: 32 o 64 bits. Cuando hayan bajado la imagen de disco .ISO deben grabarla en un CD.

Insertamos el CD en la unidad y reiniciamos dejando pulsada la tecla “**F12**” para forzar el arranque desde el CD, con lo que se iniciará la instalación.

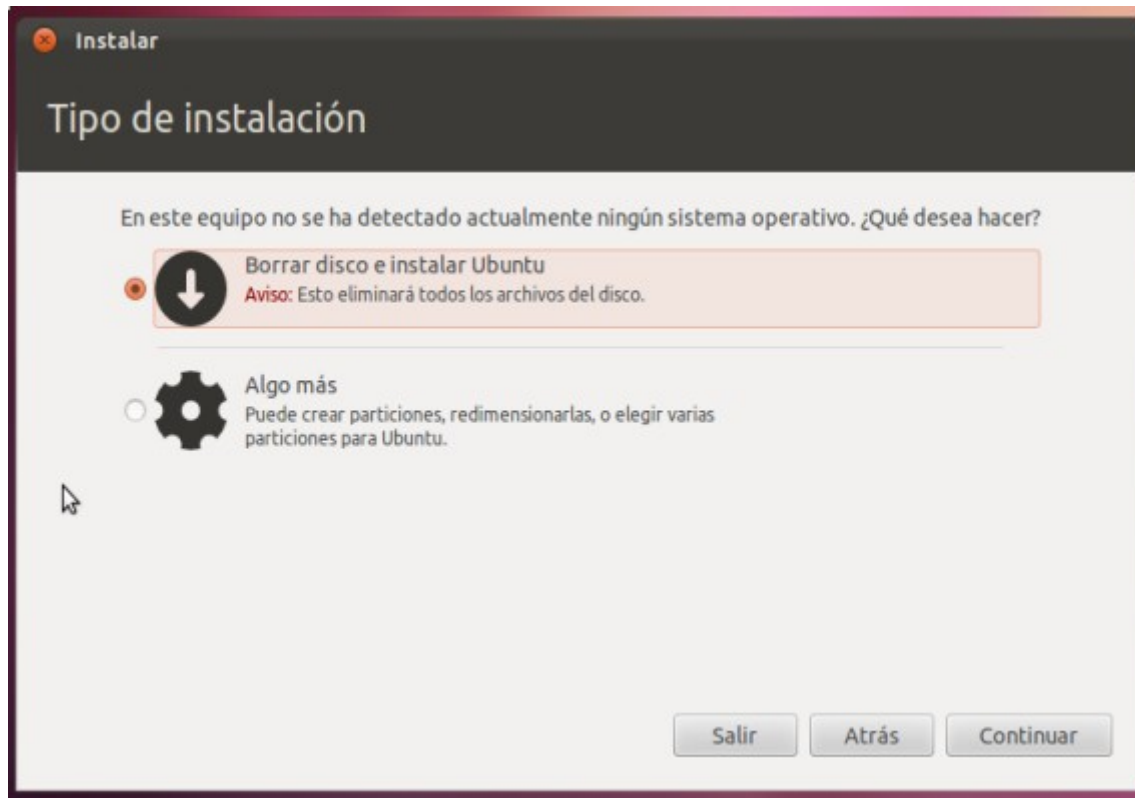
Lo primero que nos aparece al iniciar la instalación es una ventana donde podemos elegir el idioma, español por supuesto y también elegir si queremos 'probar Ubuntu' o 'instalar Ubuntu'. Nosotros vamos a elegir la segunda opción.



Se comprobara que tengan suficiente espacio en disco, que estén conectados a internet y a un toma de corriente. No es necesario estar conectado a internet para hacer la instalación pero si muy recomendable. Asegúrese también de marcar las 2 casillas de abajo.



Aquí la pantalla puede variar. Si no tienen ningún sistema operativo en el PC les aparecerá una ventana que solo les da 2 opciones: Ocupar todo el disco con Ubuntu y petición manual. Eligen 'Usar todo el disco con Ubuntu 11.10'



Pero si tienen otro sistema operativo (ej: Windows) en el PC les dará 3 opciones:

- Borrar Windows y reemplazar por Ubuntu Linux.
- Instalar Ubuntu junto con Windows.
- Particionado manual.

Los mas novatos acostumbrar a dejar Windows 'por las dudas' pero la verdad les conviene usar solo Linux, y en caso de mucha necesidad instalar Windows en una maquina virtual.



Por supuesto la opción de partición manual se coloco para ser usada, pero solo úsela si conocen los como hacer las particiones

Tamaño de las Particiones:

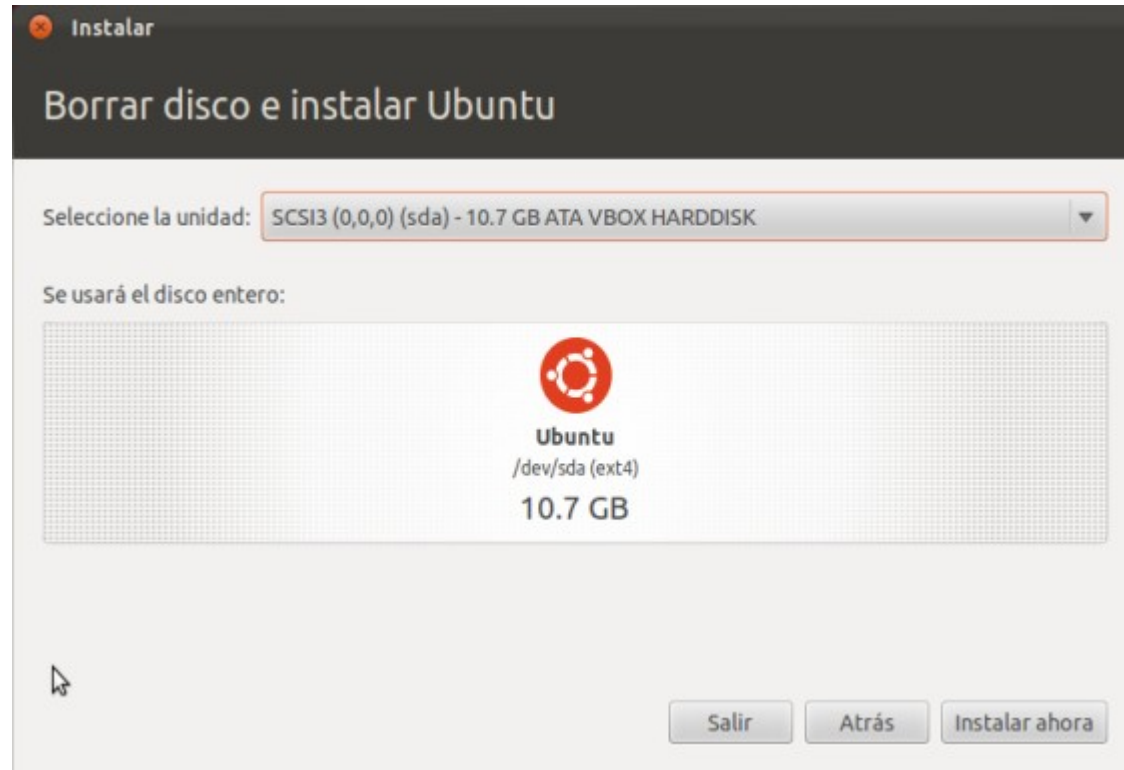
Una cuestión mas es el tamaño de las particiones. Es simple:

- La raíz la hacen con un mínimo de 4GB
- Al menos 2GB para la HOME.
- La partición SWAP de 1GB o 1,5GB.

Si tienen la posibilidad de asignar mas tamaño a las particiones es bueno saber los limites también, va, en realidad no hay limiten en cuanto al tamaño máximo pero si unas recomendaciones:

- La raíz hacerla de máximo 10 GB, casi nadie llega a ese limite.
- La SWAP de máximo 2GB, nadie usa mas de 2GB. Aunque muchos manuales recomiendan el doble de la memoria RAM instalada.
- La HOME si pueden hacerla tan grande como quieran (Son los archivos del usuario)

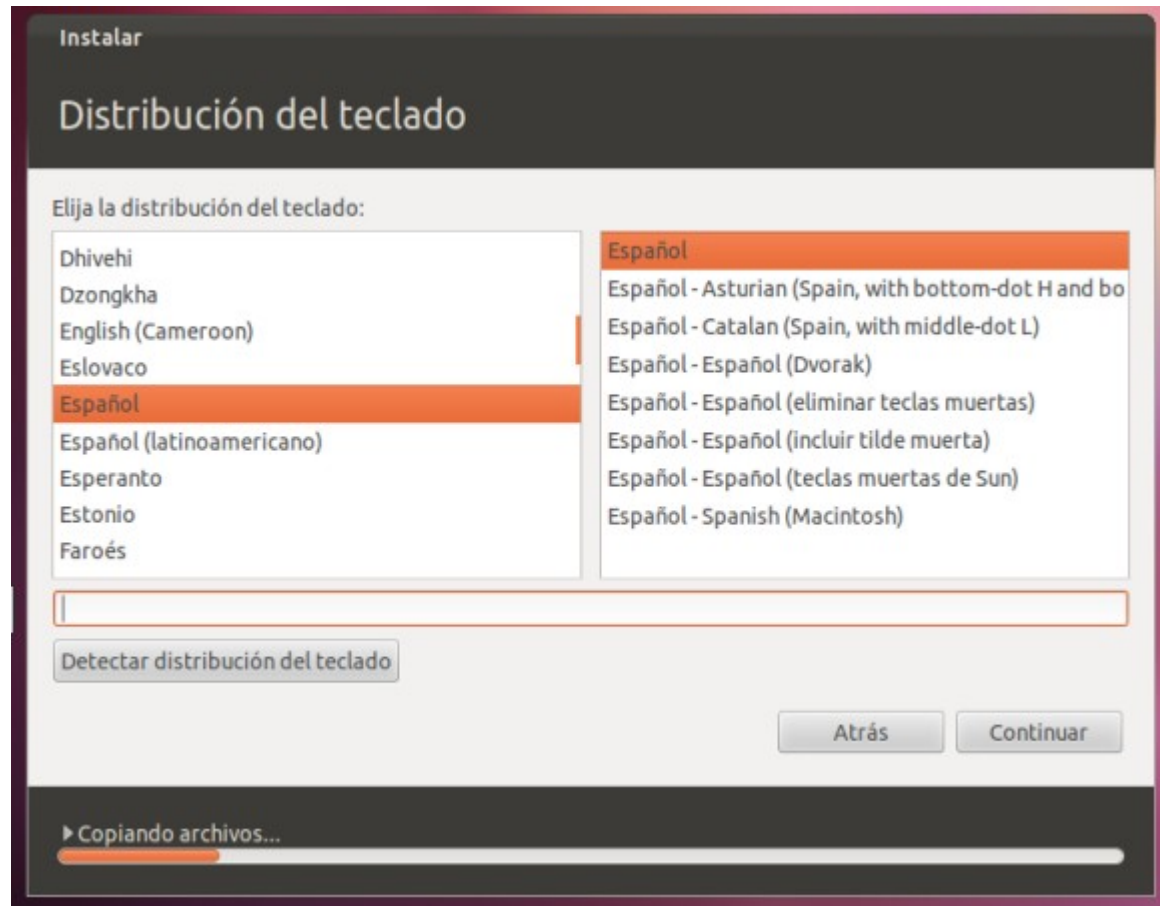
En la siguiente pantalla solo se muestra como quedarían los discos. Solo deben darle click al botón 'Instalar ahora'



Elegir la zona horaria



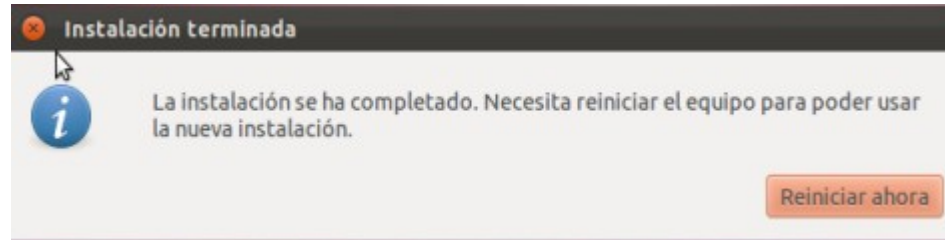
Elegir la distribución de teclado. Usen la casilla de prueba para verificar que pueden escribir correctamente los símbolos mas usados como ñ € @, {}, [], / y demás.



Esperar que se termine la instalación, no deben hacer nada mas que esperar. Se va a instalar Ubuntu y mientras pueden ir viendo algunas diapositivas.



Al final les saldrá una ventana que avisa que ya todo termino y deberán reiniciar el PC.



Extraido de paraisolinux.com



Delegación de Educación y Juventud
Diputación de Málaga

