



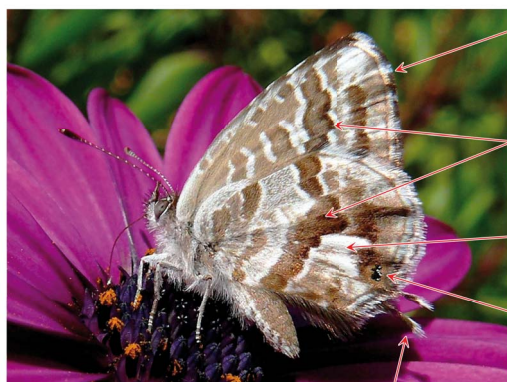
# Taladro del geranio

*Cacyreus marshalli* (Butler, 1898)

## DESCRIPCIÓN

Envergadura alar: 1,5 a 2,7 cm. **Alas cerradas:** color gris o marrón oscuro, con líneas blancas en ambas alas y una más oscura a la mediación, ribeteada de blanco y recorriéndole todo el ala; tras esta banda, en el ala trasera tiene una gran mancha blanca. Puede tener una o dos manchas oscuras pequeñas en torno a la falsa antena, pero siempre pequeñas. Fimbrias (borde de pelos por fuera del ala) ajedrezadas. **Alas abiertas:** raras veces se muestran abiertas. Ambas marrón, fimbrias ajedrezadas y una mancha oscura pequeña junto a la falsa antena.

## CLAVE VISUAL DE IDENTIFICACIÓN



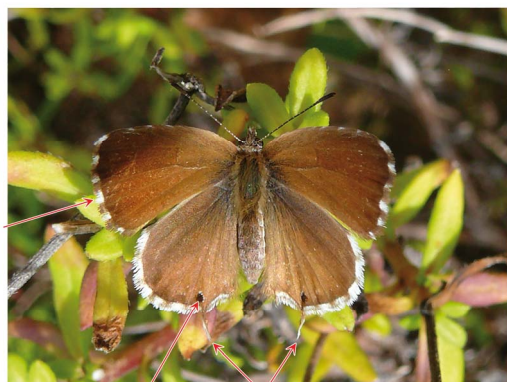
Fimbrias  
ajedrezadas

Banda más oscura,  
ribeteada de blanco

Gran mancha  
blanca

Mancha oscura  
pequeña

Falsas antenas



Fimbrias  
ajedrezadas

Mancha oscura pequeña

Falsas antenas

## ESPECIES PARECIDAS

**Canela estriada:** de mayor tamaño y color marrón claro, con multitud de líneas blancas y una amplia franja blanca en cada ala; falsos ojos más grandes. Abierta, que pocas veces se deja ver, con mayor o menor cantidad de azul. **Gris estriada:** con las alas abiertas se muestra raras veces, teniendo por lo general siempre algo de azul; cerrada, es gris, con manchas más oscuras rodeadas por bandas finas; línea gris discontinua cercana y paralela al borde externo de cada ala; los falsos ojos, rodeados por dos anillos, uno celeste brillante y otro anaranjado.



## BIOLOGÍA Y HÁBITAT

Con varias generaciones que se van sucediendo una tras otra, es posible verla durante todo el año en zonas bajas y costeras, siendo menos abundante durante el invierno.

Principalmente en entornos urbanos, dentro de pueblos y ciudades, pues sus orugas se alimentan de una planta muy utilizada en la ornamentación de las casas, calles, parques y jardines: geranios y gitanillas (*Pelargonium sp.*).

ene	feb	mar	abr	may	jun	jul	ago	sep	oct	nov	dic
-----	-----	-----	-----	-----	-----	-----	-----	-----	-----	-----	-----

## DISTRIBUCIÓN

Esta mariposa es de origen sudafricano y fue introducida en Europa a finales de la década de los 80. Está distribuida por todas las etapas de la GSM, más común en los itinerarios del litoral y más localizada y confinada a entornos urbanos en el resto, siempre allí donde se usen geranios y gitanillas como ornamentación.

