

Leyenda y Cartografía

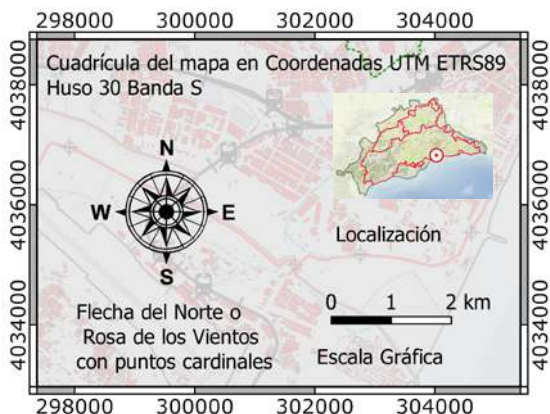
 Lugar Lugares de paso de la etapa	Red Viaria:
Senderos:	 A-357 Carretera convencional
 Etapa GR249 o Variante del mapa	 A-92 Autovía / Autopista
 GR249 etapa 27 Otra etapa GR249	 Pista o carril
 GR141 Otro Sendero de Gran Recorrido (GR)	 Vía ferrocarril
 PR-A 243 Sendero de Pequeño Recorrido (PR)	Red Hidrográfica:
 SL-A 175 Sendero Local (SL)	 Cauces de menor jerarquía
 Tramo donde la GR249 coincide con otra GR	 Río Genal Ríos (cauces mayores)
 Tramo donde la GR249 coincide con PR	 Embalses
 Tramo donde la GR249 coincide con SL	Mar-Batimetría
 Tramo donde coinciden GR249 con otra GR y PR	 Menor profundidad
 Tramo donde coinciden otra etapa con otra GR	 Mayor profundidad
 Tramo donde coinciden otra etapa con PR	 T.m. Málaga Límite término municipal
 Tramo donde coinciden otra GR con PR	 Límite provincia
 Tramo donde coinciden otra etapa con otra GR y PR	 Parque... Espacio Natural Protegido
 Tramo donde coinciden otra etapa con SL	 Edificaciones - Poblaciones - Construcciones
 Tramo donde coinciden PR y SL	 300 Curvas de nivel (equidistancia 100 m)
 770 m Cumbre	 Curvas de nivel (equidistancia 20 m)
 Cuevas	Usos del suelo:
 Estación de tren	 Zonas de pastizal, despoblado o cultivos
 Parada Autobús	 Zonas de cauces, inundación, masa de agua
	 Zonas arboladas o matorral

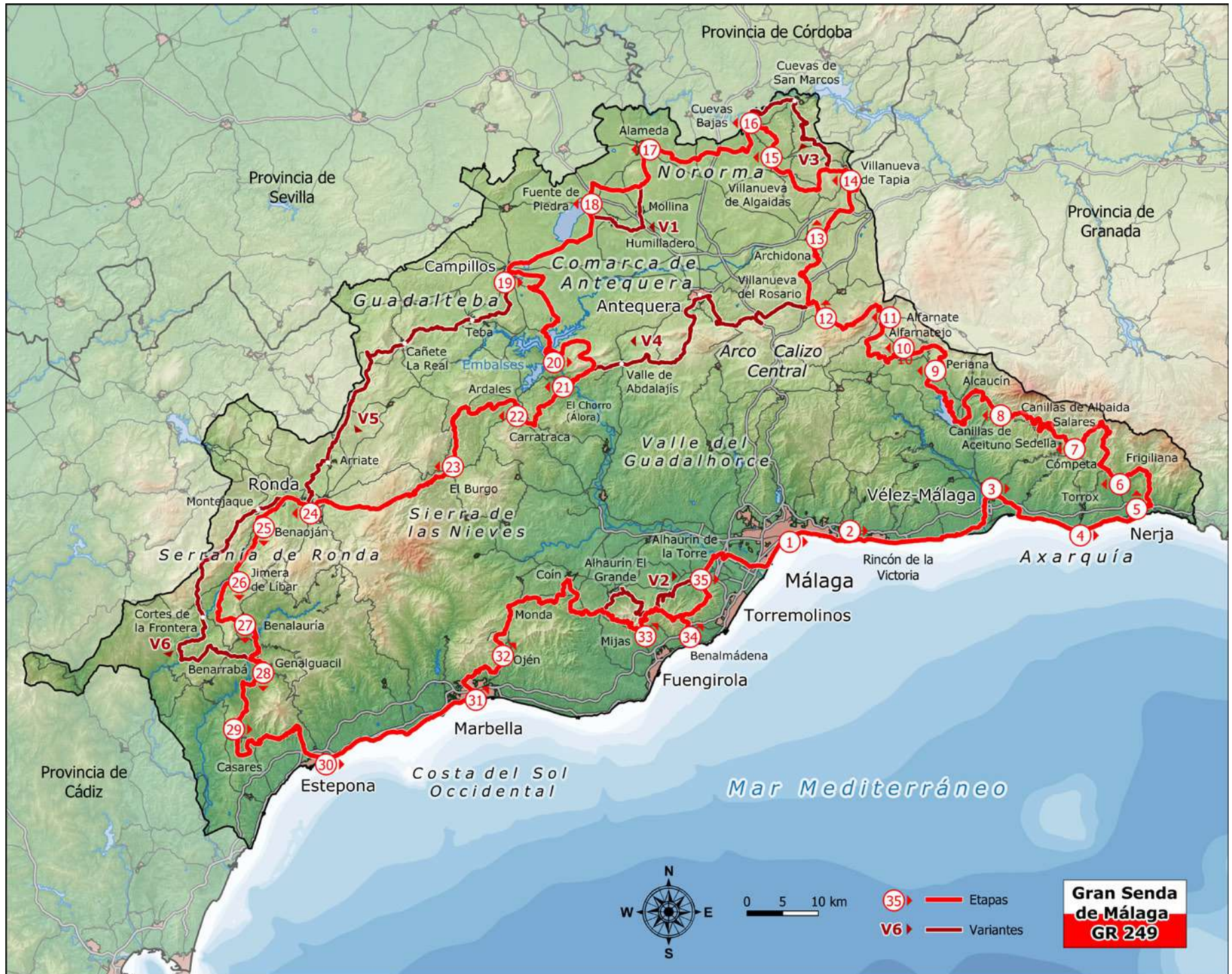
Leyenda de los mapas de cada etapa:

No es utilizable para el mapa general cuya representación y escala son diferentes.

Elementos que se encuentran en el Mapa:

El mapa está siempre orientado al Norte, tiene una cuadrícula en coordenadas UTM ETRS89, escala gráfica y una imagen de localización para ubicarlo dentro de la provincia.





Gran Senda de Málaga
GR 249