



## PR-A 275 MONDA – CERRO GORDO

### SEÑALIZACIÓN

<b>Señalizado</b>	Sí
<b>Tipo</b>	Marcas registradas por la FEDME
<b>Observaciones</b>	Las señales direccionales son flechas de madera


### DATOS DEL SENDERO

<b>Comarca</b>	Sierra de las Nieves		
<b>Municipio</b>	Monda		
<b>Homologado</b>	Sí	<b>Fecha de homologación</b>	2005
<b>Promotor</b>	Mancomunidad Sierra de las Nieves		
<b>Uso público</b>	No		
<b>Espacio Natural Protegido</b>	Parque Natural Sierra de las Nieves		
<b>Publicado por el Sur</b>	Sí		

## DATOS TÉCNICOS

Tipo de recorrido	Lineal
Lugar y punto de salida	Camino de La Alpujata
Coordenadas	336694 / 4055238
Lugar y punto de destino	Carretera A-7101, acceso casco urbano de Monda
Coordenadas	337087 / 4055928
Longitud	7,6 km
Tiempo estimado	2 horas
Desnivel ascenso	231 metros
Desnivel descenso	314 metros
Desnivel acumulado	545 metros

### Gráfica MIDE

	<b>MEDIO.</b> Severidad del medio natural	1		<b>DESPLAZAMIENTO.</b> Dificultad en el desplazamiento	2
	<b>ITINERARIO.</b> Orientación en el itinerario	1		<b>ESFUERZO.</b> Cantidad de esfuerzo necesario	2

Cartografía	1066 (11), 1066 (12)
Época recomendable	Todas excepto verano
Accesibilidad	A pie, a caballo, ciclable 100%

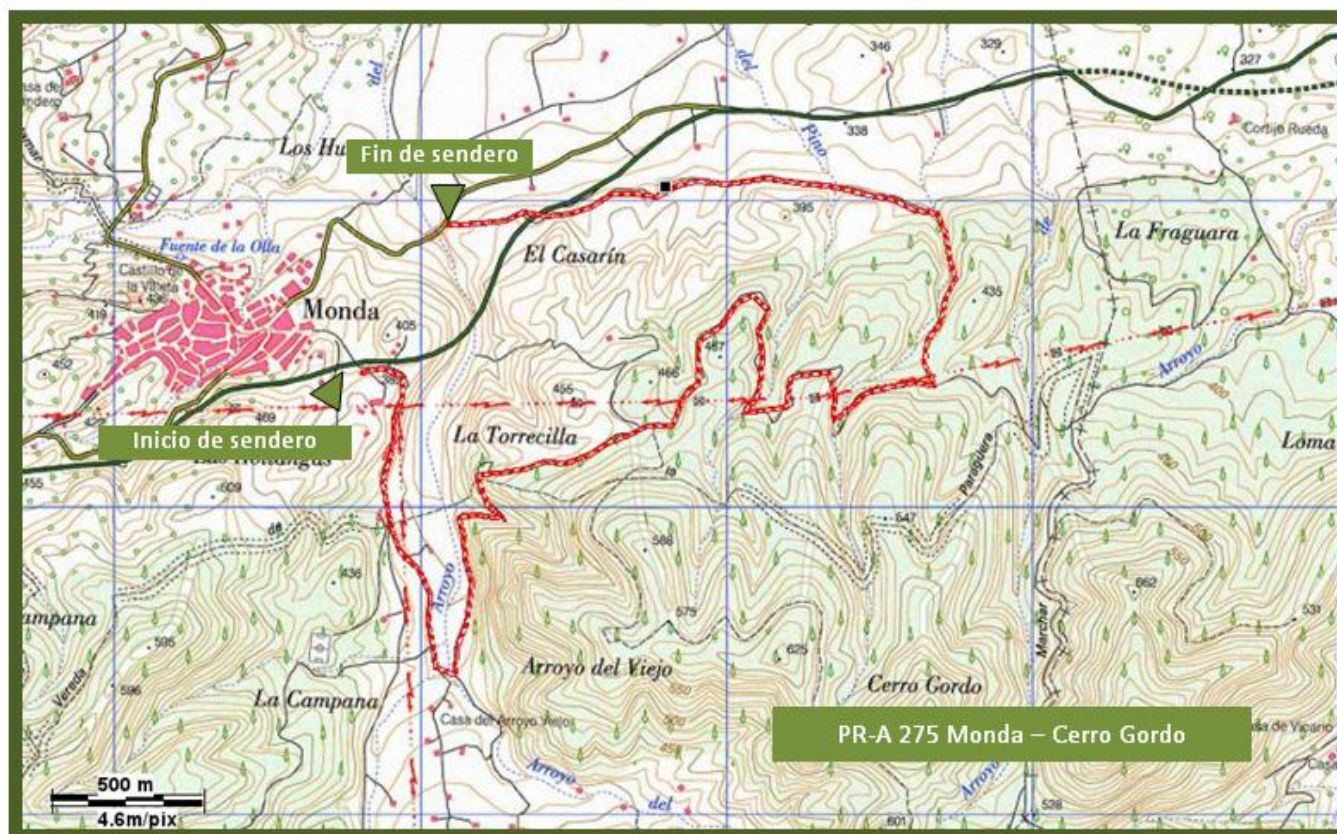


## OTROS DATOS DEL SENDERO

---

<b>Enlace con otros senderos</b>	PR-A 276 Monda – Fuente de los Morales y PR-A 277 Monda – Camino Alto
<b>Coincidencia con otros senderos</b>	Con el PR-A 276 Monda – Fuente de los Morales y el PR-A 277 Monda – Camino Alto (los primeros 800 metros).
<b>Soportes informativos</b>	<a href="http://www.fedamon.com/senderos/prs/archivospdf/malaga/PR-A%20275%20y%20276%20Monda-Fuente%20Morales-Cerro%20Gordo.pdf">http://www.fedamon.com/senderos/prs/archivospdf/malaga/PR-A%20275%20y%20276%20Monda-Fuente%20Morales-Cerro%20Gordo.pdf</a>

## CARTOGRAFÍA



## FOTOGRAFÍAS

---



WPT1. Inicio de sendero y de coincidencia con PR-A 276 y PR-A 277



WPT2. Fin de coincidencia con PR-A 276 y PR-A 277



WPT3. Cruce de arroyo



WPT4. Fin sendero