

# ETAPA 34: BENALMÁDENA – ALHAURÍN DE LA TORRE

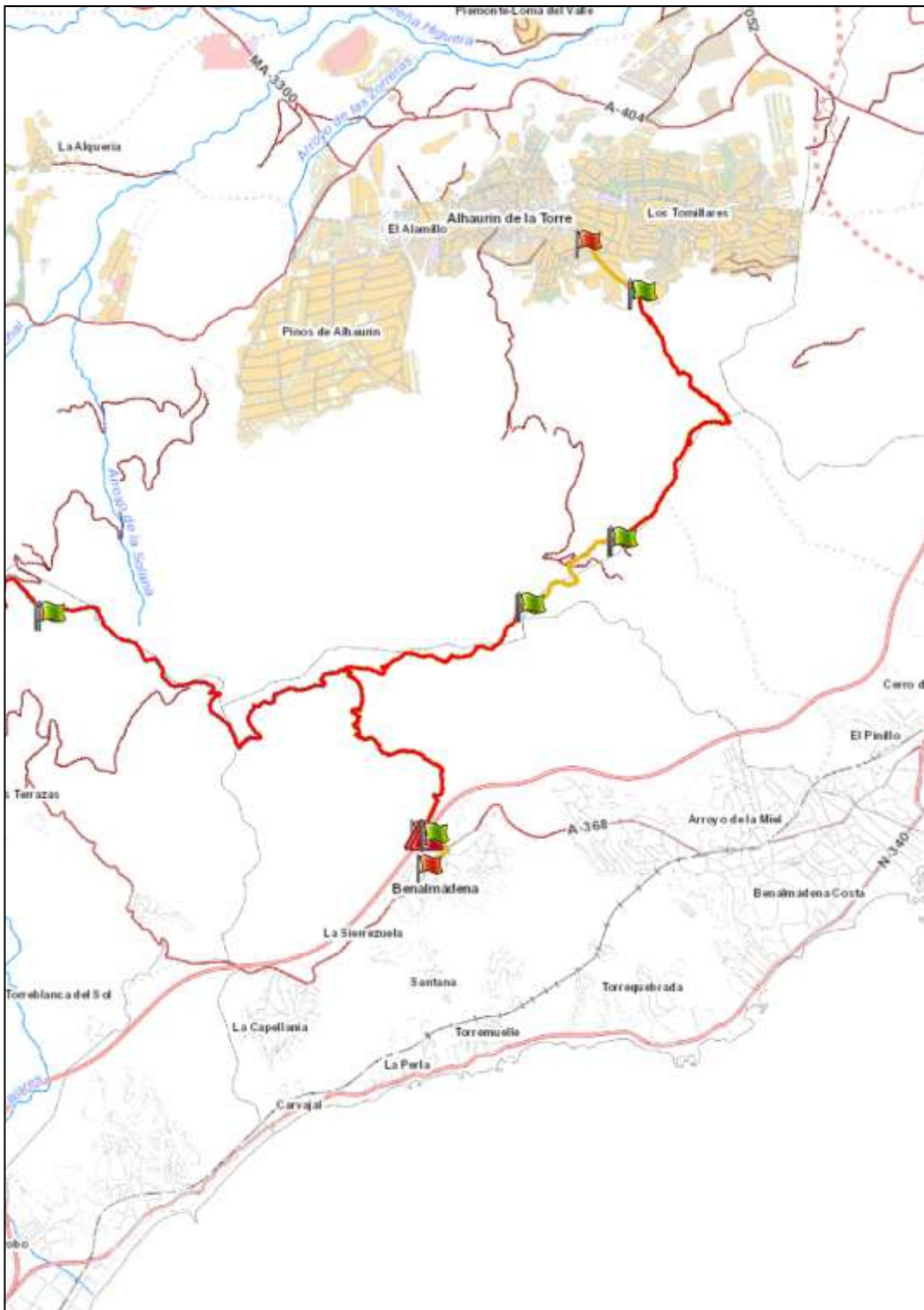
Tramo N° 4 Camino de las Viñas – Alhaurín De La Torre: tramo **Convertible** para PMR

➤ **PERFIL ETAPA34: Perfil de altitud e identificación por tramos.**



*Gráfica 1: Identificación tramos etapa34, nivel de accesibilidad.*

➤ MAPA ETAPA 34: Identificación por Tramos/ nivel de accesibilidad para PMR.



<b>TRAMO Nº 4: CAMINO DE LAS VIÑAS – ALHAURÍN DE LA TORRE</b>
<b>LONGITUD TRAMO:</b> 0,8 km.
<b>DESCRIPCIÓN GENERAL:</b> El tramo 4 comienza en Atajo Camino Viñas-Atajo Torremolinos y finaliza en Alhaurín de la Torre, calle Camino de las Viñas. <b>ACCESOS:</b> Inicio Tramo con vehículos: Camino de las Viñas, Alhaurín de la Torre. Fin tramo con vehículos: por carretera A-404,Alhaurín de la Torre.
<b>NIVEL DE DIFICULTAD: BAJA</b>
<b>CRITERIOS DE DIFICULTAD:</b>
<b>PENDIENTE:</b> Zona sin pendiente pronunciada. <b>TIPO TERRENO/ PAVIMENTO:</b> El recorrido del tramo 4 transcurre por carretera asfaltada, sin arcén, y zona por acerado. <b>IRREGULARIDADES:</b> Zonas con escalones aislados. <b>ANCHO DE PASO:</b> El ancho libre de paso durante el recorrido es de 120 cm, salvo en la zona de carretera sin arcén. <b>SEÑALIZACIÓN:</b> Marcas de continuidad, dirección equivocada, balizas sendero, señales de ubicación y direccionales, murales y paneles informativos inicio y final de etapa. Los paneles no disponen de referencias táctiles o sonoras para personas con discapacidad visual y auditiva. <b>PELIGROSIDAD:</b> Tramo por carretera sin arcén, Atajo Camino Viñas-Atajo Torremolinos.
<b>NIVEL DE ACCESIBILIDAD PARA DISCAPACIDAD FÍSICA: CONVERTIBLE</b>
<b>NIVEL DE ACCESIBILIDAD PARA DISCAPACIDAD VISUAL: CONVERTIBLE</b>
<b>NIVEL DE ACCESIBILIDAD PARA DISCAPACIDAD AUDITIVA: PRACTICABLE</b> (*precaución en las zonas indicadas con peligrosidad; se aconseja ir con acompañante).
<b>NIVEL DE ACCESIBILIDAD PARA DISCAPACIDAD COGNITIVA: PRACTICABLE</b> (*precaución en las zonas indicadas con peligrosidad; se aconseja ir con acompañante).