

ETAPA 34: BENALMÁDENA – ALHAURÍN DE LA TORRE

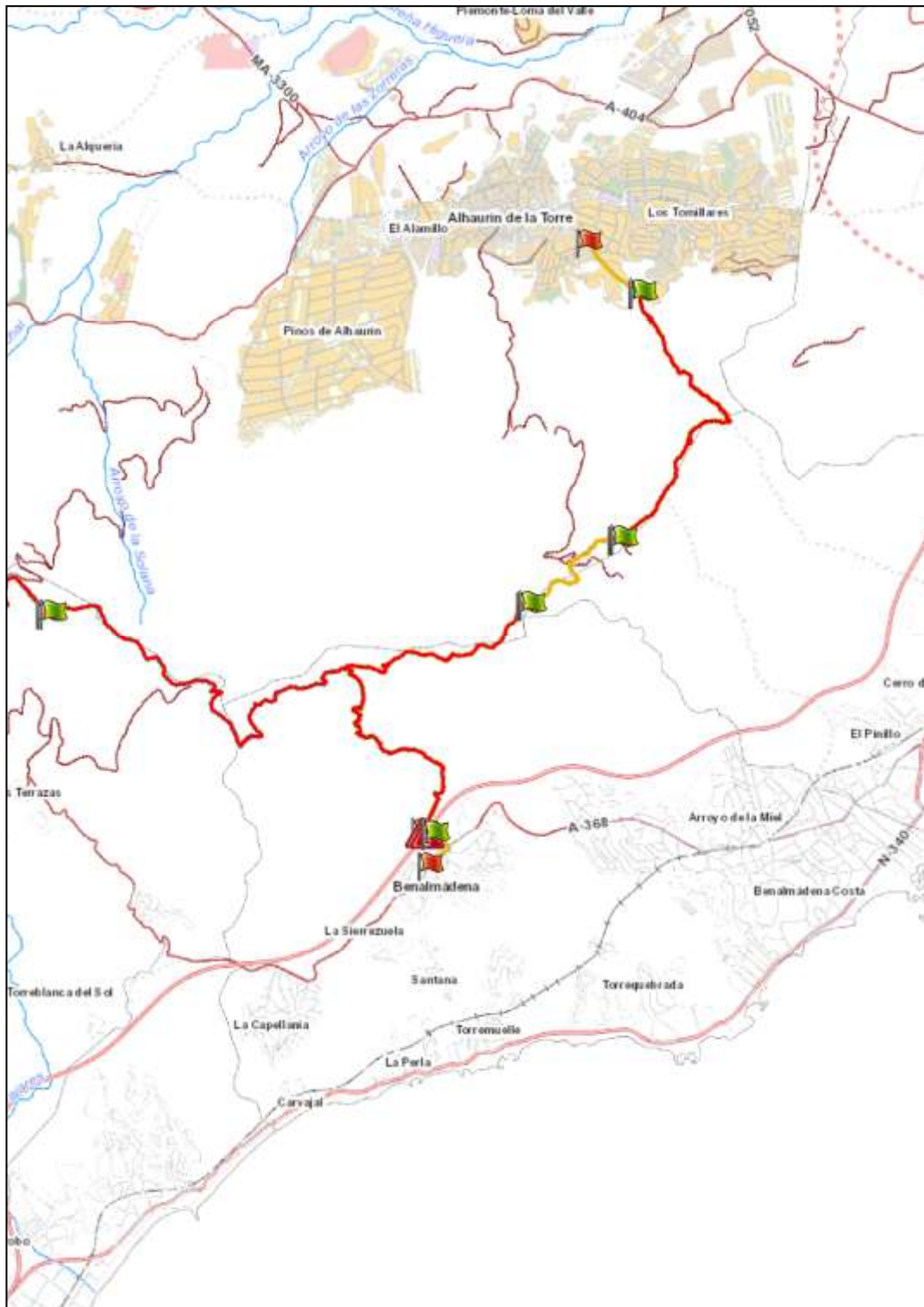
Tramo N° 1 Calle Luis Cernuda – Puerto de las Ovejas: tramo **No Accesible** para PMR

➤ **PERFIL ETAPA34: Perfil de altitud e identificación por tramos.**



Gráfica 1: Identificación tramos etapa34, nivel de accesibilidad.

➤ MAPA ETAPA 34: Identificación por Tramos/ nivel de accesibilidad para PMR.



TRAMO Nº 1: CALLE LUIS CERNUDA – PUERTO DE LAS OVEJAS
LONGITUD TRAMO: 5,66 km.
DESCRIPCIÓN GENERAL: El tramo 1 comienza en Benalmádena, calle Luis Cernuda (Urbanización Benalvista) y finaliza en el Puerto de las Ovejas. ACCESOS: Inicio Tramo con vehículos: por A-7, salida 222 Arroyo de la Miel, dirección Benalmádena Pueblo, Avenida Juan Luis Peralta. Fin tramo con vehículos: pistas (zona de las canteras).
NIVEL DE DIFICULTAD: MEDIA - ALTA
CRITERIOS DE DIFICULTAD:
PENDIENTE: Zonas con fuertes pendientes. TIPO TERRENO/ PAVIMENTO: El recorrido del tramo 1 transcurre por senda. IRREGULARIDADES: Zonas con irregularidades en el terreno. En épocas de lluvia, puede haber problemas de encharcamiento en algunas zonas, al carecer de sistemas de drenaje o cunetas y provocar la aparición de mayores irregularidades y desniveles en el terreno. ANCHO DE PASO: El ancho libre de paso durante el recorrido es inferior a 120 cm. SEÑALIZACIÓN: Marcas de continuidad, dirección equivocada, balizas sendero, señales de ubicación y direccionales, murales y paneles informativos inicio y final de etapa. Los paneles no disponen de referencias táctiles o sonoras para personas con discapacidad visual y auditiva. PELIGROSIDAD: Las propias del terreno.
NIVEL DE ACCESIBILIDAD PARA DISCAPACIDAD FÍSICA: NO ACCESIBLE
NIVEL DE ACCESIBILIDAD PARA DISCAPACIDAD VISUAL: NO ACCESIBLE
NIVEL DE ACCESIBILIDAD PARA DISCAPACIDAD AUDITIVA: PRACTICABLE (*precaución en las zonas indicadas con peligrosidad; se aconseja ir con acompañante).
NIVEL DE ACCESIBILIDAD PARA DISCAPACIDAD COGNITIVA: PRACTICABLE (*precaución en las zonas indicadas con peligrosidad; se aconseja ir con acompañante).