



Veloz fenestrada

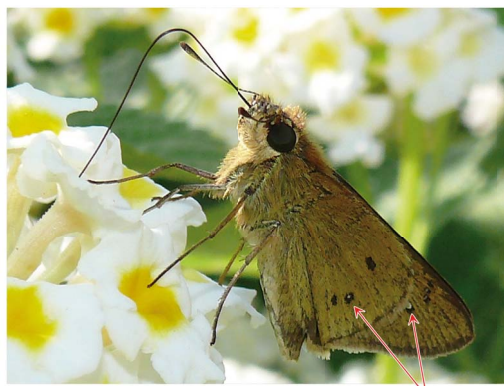
Borbo borbonica (Boisduval, 1833)

DESCRIPCIÓN

Envergadura alar: 2,5 a 3,5 cm. **Alas cerradas:** amarillento la trasera, con pequeños puntos negros, algunos con el interior blanco; la delantera es igual en el ápice, mientras el resto es marrón oscuro, y tiene una serie de puntos blancos, agrandándose hacia el interior del ala. **Alas abiertas:** no suele mostrarse así, pero cuando lo hace presenta un color marrón oscuro, con algunas manchas blancas en las alas delanteras.

CLAVE VISUAL DE IDENTIFICACIÓN

Color de fondo amarillento



Pequeños puntos negros, algunos con el centro blanco

Marrón oscuro

Manchas blancas
más grandes
hacia el centro



ESPECIES PARECIDAS

Veloz de las rieras: rara vez se deja ver de alas abiertas; cerrada, gris o crema, la hembra con algunas manchas blancas en el ala delantera, no siempre apreciables.



BIOLOGÍA Y HÁBITAT

Especie migradora que se deja ver ocasionalmente en los últimos años en Málaga, en otoño, pero no se tiene constancia de que esté establecida. Sus colonias más cercanas están en Cádiz, donde tienen tres generaciones anuales, ocupando ecosistemas palustres, lugares con suelos encharcados durante buena parte del año, pues es aquí donde se da su planta nutricia, la gramínea *Polypogon viridis*.

Las citas de Málaga corresponden al entorno urbano de Teatinos-Universidad, la desembocadura del río Guadalhorce, río Fuengirola y río Guadaiza.

Esta especie está considerada *En Peligro* de extinción en el Libro Rojo de los Invertebrados de Andalucía, pero no cuenta con protección legal.

ene	feb	mar	abr	may	jun	jul	ago	sep	oct	nov	dic
-----	-----	-----	-----	-----	-----	-----	-----	-----	-----	-----	-----

DISTRIBUCIÓN

No se la conoce de la GSM, pero debido a su carácter migrador y las características de las citas obtenidas en Málaga, puede aparecer en diferentes puntos de las etapas costeras, especialmente la 30, en torno al paso por el río Guadaiza, pues se ha citado de río arriba. También cabría la posibilidad de observarse en el río de las Pasadas (Mijas, etapa 32), pues se ha observado río abajo en varias ocasiones. Podría estar establecida, o establecerse en el futuro, alguna población en la vega del Guadalhorce, en torno a la etapa 35. No se descartan observaciones, aunque menos probables, en la capital y hacia el este.

