

Chopo blanco, álamo blanco

Populus alba L.



DESCRIPCIÓN

Árbol que de adulto puede medir entre 20 y 30 metros. Presenta normalmente un solo tronco principal que se divide en su mitad superior dando una amplia copa de forma irregular. Caducifolio, pierde las hojas en otoño y las recupera en primavera. La corteza es blanca, lisa y suave excepto en los troncos de los ejemplares más viejos. Las hojas son alternas de ovado-orbiculares a ovado-trianguulares y con el borde de poco a profundamente dividido. Las

hojas tienen un largo peciolo y son de un verde lustroso por el haz donde no tienen pelos y de un blanco níveo por el envés a causa del tapiz de pelos blanquecinos que lo cubre. Cada árbol tiene flores masculinas o femeninas, o sea, hay individuos masculinos o femeninos. Las flores tanto femeninas como masculinas son muy pequeñas e inconspicuas, pero se agrupan en amentos largos y estrechos bien visibles. El fruto muy pequeño, es una cápsula dura que se abre por la mitad dando una semilla rodeada de largos pelos blancos que nacen de su base, pelos que le sirven para ser dispersadas por el viento.

FENOLOGÍA FLORAL

ene	feb	mar	abr	may	jun	jul	ago	sep	oct	nov	dic
-----	-----	-----	-----	-----	-----	-----	-----	-----	-----	-----	-----

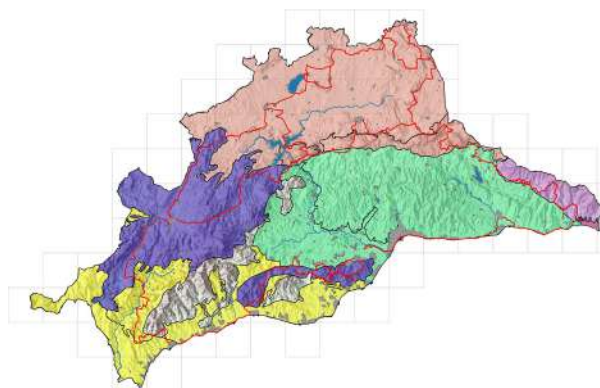
HÁBITAT

Bosques ribereños de ríos y arroyos con caudal permanente o semi permanente, más frecuente en los tramos bajos y medios de los ríos más caudalosos de la provincia sobre terrenos arcillosos. 0 - 1400 m.



DISTRIBUCIÓN

- Europa, en el sur y centro, norte de África y Asia central y occidental.
- En todos los subsectores es frecuente, excepto en el Bermejense donde su presencia es muy puntual.
- Observable en prácticamente la totalidad de los tramos de la Gran Senda, aunque se pueden destacar los bosques de álamos blancos (choperas blancas) de los ríos Guadalteba (tramo 22), Genal (tramo 28) y Vélez (tramo 2).



CURIOSIDADES/USOS

El álamo blanco, al igual que muchos otros árboles de ribera, como los sauces y otras especies de álamos, tiene una gran capacidad de colonización debido a su capacidad de brotar de raíz y a su rápido crecimiento, adaptaciones a unos medios tan fluctuantes como los ríos (grandes crecidas, sequías, etc.).

Esta capacidad de crecer rápidamente y su atractivo ha propiciado un gran uso de este árbol en jardinería. Además se cultiva para su uso industrial en carpintería y para la industria papelera.

BIBLIOGRAFÍA DE REFERENCIA/PARA SABER MÁS

López González, G. (2001). *Los árboles y arbustos de la Península Ibérica e Islas Baleares. Tomo I*. Ediciones Mundiprensa.

Para saber más sobre el aprovechamiento humano y curiosidades varias del álamo blanco.