



Monarca

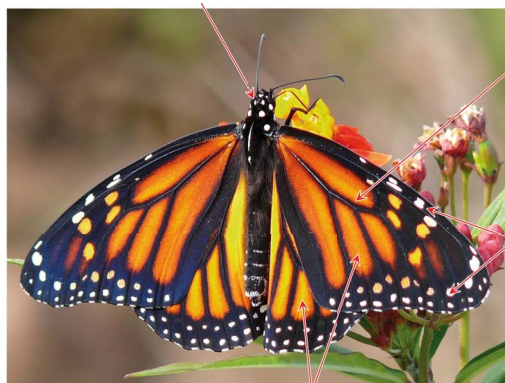
Danaus plexippus (Linnaeus, 1758)

DESCRIPCIÓN

Envergadura alar: 8,6 a 10,2 cm. **Alas abiertas:** naranja y negro, con la venación recubiertas de escamas negras, lo que la hace muy ancha y llamativa. El ápice y los bordes son negros con profusión de puntos blancos, en el caso del trasero, con dos filas paralelas. El cuerpo es igualmente negro con puntos blancos. **Alas cerradas:** diseño similar al interior pero el naranja es más tenue y el apice con menos negro y más manchas naranjas.

CLAVE VISUAL DE IDENTIFICACIÓN

Cuerpo y cabeza negros con puntos blancos



Venación negra y ancha

Bordes negros y anchos, con muchos puntos blancos

Amplias zonas naranjas entre la venación

Diseño similar al interior, pero de un naranja más apagado y menos brillante



ESPECIES PARECIDAS

Mariposa tigre: es más pequeña; el aspecto general, tanto abierta como cerradas, es mucho más naranja, al no tener la venación negra; el ápice de las alas delanteras, con manchas blancas muy grandes, mientras que el borde posterior de ambas alas solo tiene una fila de puntos blancos.



BIOLOGÍA Y HÁBITAT

En Málaga tiene varias generaciones solapadas entre sí, volando durante todo el año, siendo más abundante a finales de otoño. Debido a su carácter migrador, puede verse en cualquier tipo de hábitat, desde zonas urbanas, donde cría habitualmente, hasta zonas montañosas del interior, donde suele estar de paso. La planta nutricia de las orugas es el algodoncillo (*Asclepias curassavica*), de origen norteamericano y utilizado como ornamental en parques y jardines, habiéndose naturalizado en diferentes puntos de la geografía malagueña y, uno de los cuales, situado en Marbella y relativamente cerca de la GSM, acoge una de las mayores colonias conocidas en Andalucía.

ene	feb	mar	abr	may	jun	jul	ago	sep	oct	nov	dic
-----	-----	-----	-----	-----	-----	-----	-----	-----	-----	-----	-----

DISTRIBUCIÓN

Debido su carácter migrador, puede verse casi en cualquier punto a varias decenas de kilómetros de sus colonias de cría. En la GSM no tiene ninguna colonia, pero la cercanía de una gran colonia en Marbella, la hacen relativamente habitual en la etapa 30. También puede verse, en años benignos para la especie, en las etapas 32, 33 y 34, provenientes de diferentes colonias situadas a lo largo de la costa entre Marbella y Benalmádena. En años extraordinarios, como 2016, puede llegar a encontrarse incluso en plena serranía de Ronda. Concretamente ha sido observada, entre otros muchos lugares, en la etapa 24 de la GSM.

