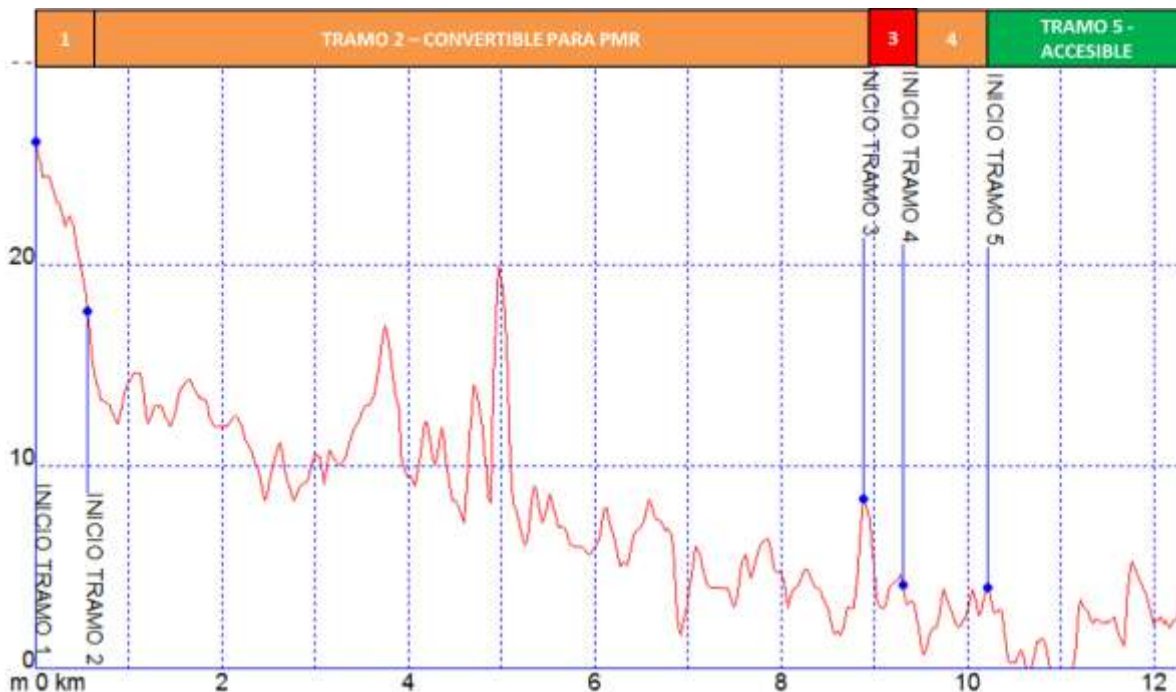


ETAPA 35: ALHAURIN DE LA TORRE - MÁLAGA

➤ PERFIL ETAPA 35: Perfil de altitud e identificación por tramos.

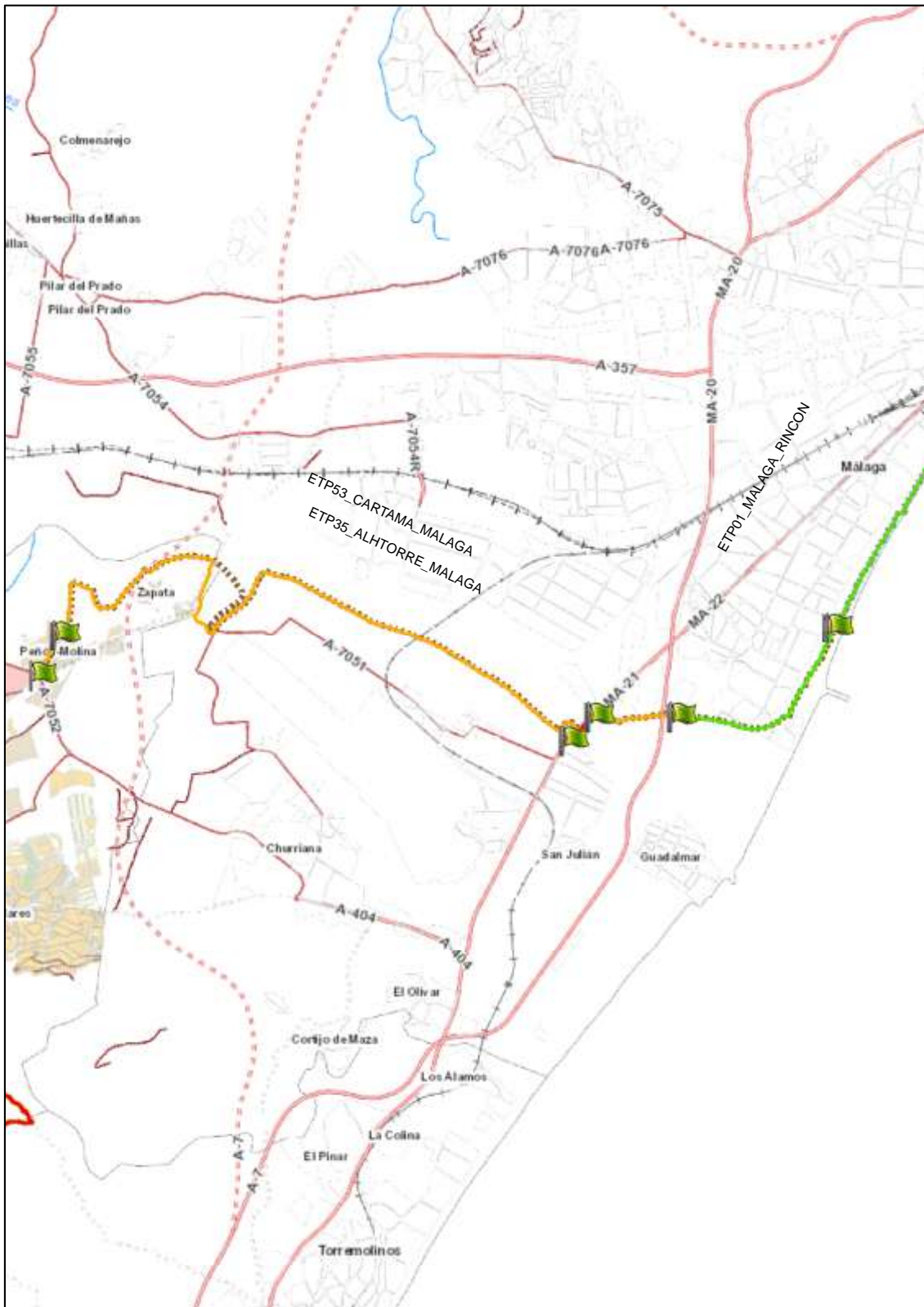


Gráfica 1: Identificación tramos etapa35, nivel de accesibilidad.

Los tramos que se han identificado en la etapa 35 Alhaurín De La Torre - Málaga para personas con movilidad reducida son los siguientes:

1. Calle Lanzarote – Camino del Guadalhorce: tramo **Convertible** para PMR
2. Camino del Guadalhorce -Canal Sur: tramo **Convertible** para PMR
3. Canal Sur – Puente Autovía: tramo **No Accesible** para PMR
4. Puente Autovía – Rotonda Martín Carpena: tramo **Convertible** para PMR
5. Rotonda Martín Carpena – Paseo Marítimo Antonio Banderas (Calle Pacífico): tramo **Accesible** para PMR

➤ MAPA ETAPA 35: Identificación por Tramos/ nivel de accesibilidad para PMR.



TRAMO Nº 1: CALLE LANZAROTE – CAMINO DEL GUADALHORCE
LONGITUD TRAMO: 0,55 km.
DESCRIPCIÓN GENERAL: El tramo 1 comienza en C/ Lanzarote, en El peñón de Zapata hasta el comienzo del Camino del Guadalhorce en el peñón de Zapata. ACCESOS: Inicio Tramo con vehículos: por Calle Lanzarote. Fin tramo con vehículos: por Calle Fuente del Nogal.
NIVEL DE DIFICULTAD: BAJA
CRITERIOS DE DIFICULTAD:
PENDIENTE: Zona si pendiente. TIPO TERRENO/ PAVIMENTO: Recorrido por acerado y calle en población urbana IRREGULARIDADES: Zonas sin irregularidades en el terreno. ANCHO DE PASO: El ancho libre de paso mínimo durante el recorrido es de 100 cm. SEÑALIZACIÓN: Marcas de continuidad, dirección equivocada, balizas sendero, señales de ubicación y direccionales, murales y paneles informativos inicio y final de etapa. Los paneles no disponen de referencias táctiles o sonoras para personas con discapacidad visual y auditiva. PELIGROSIDAD: Cruce de calle.
NIVEL DE ACCESIBILIDAD PARA DISCAPACIDAD FÍSICA: CONVERTIBLE
NIVEL DE ACCESIBILIDAD PARA DISCAPACIDAD VISUAL: CONVERTIBLE
NIVEL DE ACCESIBILIDAD PARA DISCAPACIDAD AUDITIVA: PRACTICABLE (*precaución en las zonas indicadas con peligrosidad; se aconseja ir con acompañante).
NIVEL DE ACCESIBILIDAD PARA DISCAPACIDAD COGNITIVA: PRACTICABLE (*precaución en las zonas indicadas con peligrosidad; se aconseja ir con acompañante).

TRAMO N° 2: CAMINO DEL GUADALHORCE- CANAL SUR
LONGITUD TRAMO: 0,85 km.
DESCRIPCIÓN GENERAL: El tramo 2 comienza en Camino del Guadalhorce en el peñón de Zapata hasta el edificio de Canal Sur en Calle Prebetongen polígono industrial Villa Rosa.
ACCESOS: Inicio Tramo con vehículos: Camino del Guadalhorce en el peñón de Zapata. Fin tramo con vehículos: por Calle Prebetongen polígono industrial Villa Rosa.
NIVEL DE DIFICULTAD: MEDIA - BAJA
CRITERIOS DE DIFICULTAD:
PENDIENTE: Zona sin pendiente pronunciada.
TIPO TERRENO/ PAVIMENTO: Recorrido del tramo por carril compactado y asfaltado
IRREGULARIDADES: Zonas con irregularidades en el terreno.
ANCHO DE PASO: El ancho libre de paso durante el recorrido es variado, nunca inferior a 200 cm.
SEÑALIZACIÓN: Marcas de continuidad, dirección equivocada, balizas sendero, señales de ubicación y direccionales, murales y paneles informativos inicio y final de etapa. Los paneles no disponen de referencias táctiles o sonoras para personas con discapacidad visual y auditiva.
PELIGROSIDAD: Circulación de vehículos por carriles.
NIVEL DE ACCESIBILIDAD PARA DISCAPACIDAD FÍSICA: CONVERTIBLE
NIVEL DE ACCESIBILIDAD PARA DISCAPACIDAD VISUAL: CONVERTIBLE
NIVEL DE ACCESIBILIDAD PARA DISCAPACIDAD AUDITIVA: PRACTICABLE (*precaución en las zonas indicadas con peligrosidad; se aconseja ir con acompañante).
NIVEL DE ACCESIBILIDAD PARA DISCAPACIDAD COGNITIVA: PRACTICABLE (*precaución en las zonas indicadas con peligrosidad; se aconseja ir con acompañante).

TRAMO Nº 3: CANAL SUR – PUENTE AUTOVÍA
LONGITUD TRAMO: 0,4 km.
DESCRIPCIÓN GENERAL: El tramo 3 comienza en el edificio de Canal Sur en Calle Prebetong, en polígono industrial Villa Rosa, hasta el Puente del Río Guadalhorce (tramo que transcurre por el arcén de la autovía MA-21, puente Río Guadalhorce).
ACCESOS: Inicio y fin Tramo con vehículos: por MA-21, salida Polígono Industrial Villa Rosa, Calle Prebetong en polígono industrial Villa Rosa.
NIVEL DE DIFICULTAD: MEDIA – BAJA
CRITERIOS DE DIFICULTAD:
PENDIENTE: Zona sin pendiente.
TIPO TERRENO/ PAVIMENTO: El recorrido del tramo 3 transcurre por acerado.
IRREGULARIDADES: Zonas sin irregularidades en el terreno.
ANCHO DE PASO: El ancho libre de paso durante el recorrido es de 180 cm.
SEÑALIZACIÓN: Marcas de continuidad, dirección equivocada, balizas sendero, señales de ubicación y direccionales, murales y paneles informativos inicio y final de etapa. Los paneles no disponen de referencias táctiles o sonoras para personas con discapacidad visual y auditiva.
PELIGROSIDAD: Acera de autovía MA-21.
NIVEL DE ACCESIBILIDAD PARA DISCAPACIDAD FÍSICA: NO ACCESIBLE
NIVEL DE ACCESIBILIDAD PARA DISCAPACIDAD VISUAL: NO ACCESIBLE
NIVEL DE ACCESIBILIDAD PARA DISCAPACIDAD AUDITIVA: PRACTICABLE (*precaución en las zonas indicadas con peligrosidad; se aconseja ir con acompañante).
NIVEL DE ACCESIBILIDAD PARA DISCAPACIDAD COGNITIVA: NO ACCESIBLE

TRAMO Nº 4: PUENTE AUTOVÍA – ROTONDA MARTÍN CARPENA
LONGITUD TRAMO: 0,9 km.
DESCRIPCIÓN GENERAL: El tramo 4 comienza al final del Puente del Río Guadalhorce (tramo que transcurre por el arcén de la autovía MA-21, puente Río Guadalhorce), y finaliza en la rotonda del Palacio de Deportes Martín Carpena.
ACCESOS: Inicio Tramo con vehículos: por MA-21, salida Polígono Industrial Villa Rosa, Calle Prebetongen polígono industrial Villa Rosa. Fin tramo con vehículos: por calle Pacífico.
NIVEL DE DIFICULTAD: MEDIA - BAJA
CRITERIOS DE DIFICULTAD:
PENDIENTE: Zona sin pendiente.
TIPO TERRENO/ PAVIMENTO: El recorrido del tramo 4 transcurre por senda.
IRREGULARIDADES: Zonas con irregularidades en el terreno. En épocas de lluvia, puede haber problemas de encharcamiento en algunas zonas, al carecer de sistemas de drenaje o cunetas y provocar la aparición de mayores irregularidades y desniveles en el terreno.
ANCHO DE PASO: El ancho libre de paso durante el recorrido es inferior a 120 cm.
SEÑALIZACIÓN: Marcas de continuidad, dirección equivocada, balizas sendero, señales de ubicación y direccionales, murales y paneles informativos inicio y final de etapa. Los paneles no disponen de referencias táctiles o sonoras para personas con discapacidad visual y auditiva.
PELIGROSIDAD: Sin peligrosidad.
NIVEL DE ACCESIBILIDAD PARA DISCAPACIDAD FÍSICA: CONVERTIBLE
NIVEL DE ACCESIBILIDAD PARA DISCAPACIDAD VISUAL: CONVERTIBLE
NIVEL DE ACCESIBILIDAD PARA DISCAPACIDAD AUDITIVA: PRACTICABLE
NIVEL DE ACCESIBILIDAD PARA DISCAPACIDAD COGNITIVA: PRACTICABLE

TRAMO Nº 5: ROTONDA MARTÍN CARPENA-PASEO MARÍTIMO ANTONIO BANDERAS (CALLE PACÍFICO)
LONGITUD TRAMO: 2,3 km.
DESCRIPCIÓN GENERAL: El tramo 5 comienza en la rotonda del Palacio de Deportes Martín Carpena y finaliza en el Paseo Marítimo Antonio Banderas, frente a Diputación de Málaga. ACCESOS: Inicio Tramo con vehículos: por calle Pacífico. Fin tramo con vehículos: por calle Pacífico.
NIVEL DE DIFICULTAD: BAJA
CRITERIOS DE DIFICULTAD:
PENDIENTE: Zona sin pendiente. TIPO TERRENO/ PAVIMENTO: El recorrido del tramo 5 transcurre por acerado y paseo marítimo. IRREGULARIDADES: Zonas sin irregularidades. ANCHO DE PASO: El ancho libre de paso durante el recorrido es superior a 180 cm. SEÑALIZACIÓN: Marcas de continuidad, dirección equivocada, balizas sendero, señales de ubicación y direccionales, murales y paneles informativos inicio y final de etapa. Los paneles no disponen de referencias táctiles o sonoras para personas con discapacidad visual y auditiva. PELIGROSIDAD: Cruces por calles.
NIVEL DE ACCESIBILIDAD PARA DISCAPACIDAD FÍSICA: ACCESIBLE
NIVEL DE ACCESIBILIDAD PARA DISCAPACIDAD VISUAL: ACCESIBLE
NIVEL DE ACCESIBILIDAD PARA DISCAPACIDAD AUDITIVA: ACCESIBLE
NIVEL DE ACCESIBILIDAD PARA DISCAPACIDAD COGNITIVA: ACCESIBLE