



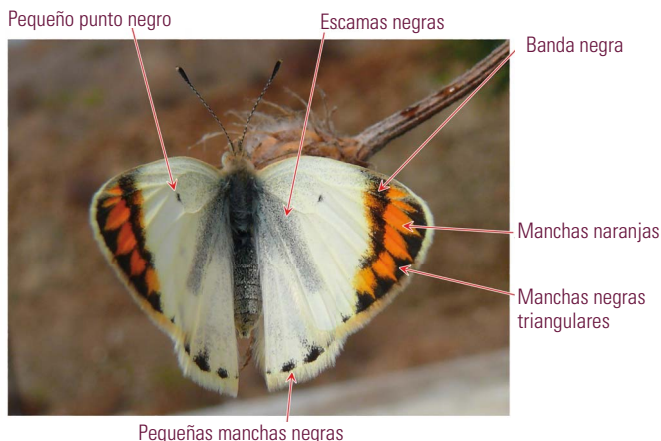
# Colotis del desierto

*Colotis evagore* (Klug, 1829)

## DESCRIPCIÓN

Envergadura alar: 2,8 a 4 cm. **Alas abiertas:** en el ala delantera escamas negras dispersas en la parte interior, en la base de las alas; un punto muy pequeño en mitad del ala; ápice con una banda negra, manchas naranjas y negras en el borde con forma triangular. En la trasera, manchas negras en el borde. **Alas cerradas:** la trasera, fondo amarillo pálido con un punto pequeño negro con mancha naranja anexa, además de escamas negras dispersas por todo el ala.

## CLAVE VISUAL DE IDENTIFICACIÓN



Color de fondo amarillo pálido, con escamas negras dispersas



**ESPECIES PARECIDAS**

Aunque a simple vista podría confundirse con el macho de Musgosa, al tratarse de dos especies con unos requerimientos ecológicos totalmente opuestos, el entorno donde se observe a Colotis es ya una gran pista sobre su identidad.

**BIOLOGÍA Y HÁBITAT**

Especie africana que se expande por Málaga en temporadas óptimas. Puede verse a finales de verano y comienzos de otoño y, en pleno invierno, menos frecuentemente.

Vive en lugares con presencia de alcaparra (*Capparis spinosa*), planta de la que se nutren sus orugas. Estas plantas suelen encontrarse en tajos y taludes rocosos y con escasa vegetación, principalmente en entornos costeros pero también en el interior, en lugares pedregosos, incluidos olivares y barbechos.

ene	feb	mar	abr	may	jun	jul	ago	sep	oct	nov	dic
-----	-----	-----	-----	-----	-----	-----	-----	-----	-----	-----	-----

**DISTRIBUCIÓN**

Dado su caracter migrador, en años buenos para la especie puede verse casi en cualquier punto de la provincia. En la GSM, se reproducen de vez en cuando en torno a las etapas costeras de la Axarquía, en taludes y acantilados donde se encuentre la alcaparra. Se han visto individuos en migración en diferentes puntos de la etapa 32, a su paso por el municipio de Mijas. No se descartan colonias puntuales en etapas del norte provincial, donde se han encontrado buenas concentraciones de alcaparras.

