



GR 243 SENDERO SIERRA DE LAS NIEVES ETAPA 4 TOLOX – GUARO

SEÑALIZACIÓN

Señalizado	Sí
Tipo	Marcas registradas por la FEDME
Observaciones	–

DATOS DEL SENDERO

Comarca	Sierra de las Nieves		
Municipio	Tolox, Guaro		
Homologado	Sí	Fecha de homologación	2009
Promotor	Diputación Provincial de Málaga		
Uso público	No		
Espacio Natural Protegido	Parque Natural Sierra de las Nieves		
Publicado por el Sur	No		

DATOS TÉCNICOS

Tipo de recorrido	Lineal
Lugar y punto de salida	Calle Erilla, Tolox
Coordenadas	330194 / 4061961
Lugar y punto de destino	Camino de Sotornil, Guaro
Coordenadas	335678 / 4058452
Longitud	14,5 km
Tiempo estimado	5 horas
Desnivel ascenso	661 metros
Desnivel descenso	568 metros
Desnivel acumulado	1229 metros

Gráfica MIDE

	MEDIO. Severidad del medio natural	1		DESPLAZAMIENTO. Dificultad en el desplazamiento	1
	ITINERARIO. Orientación en el itinerario	1		ESFUERZO. Cantidad de esfuerzo necesario	3

Cartografía	1051 (44), 1051 (41), 1066 (11)
Época recomendable	Todas excepto verano
Accesibilidad	A pie, a caballo, ciclable 100%



OTROS DATOS DEL SENDERO

Enlace con otros senderos GR 243 Sendero Sierra de las Nieves Etapa 5 Guaro - Monda, PR-A 274 Guaro – Puerto Alto y PR-A 279 Guaro – Chiribenitez.

Coincidencia con otros senderos Con el PR-A 274 Guaro – Puerto Alto y con el PR-A 279 Guaro – Chiribenitez.

Soportes informativos <http://www.fedamon.com/index.php/home-6/2013-04-16-17-25-48>

CARTOGRAFÍA



FOTOGRAFÍAS



WPT1. Inicio de etapa



WPT2. Cruce sin señal



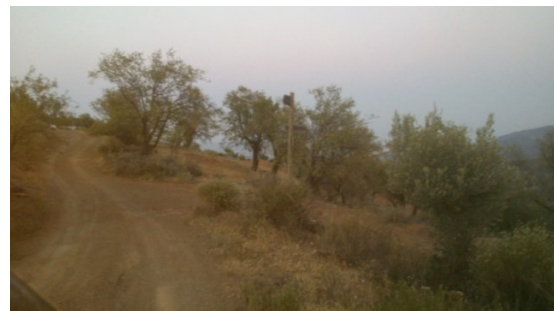
WPT3. Inicio de coincidencia con PR-A 279



WPT4. Fin de coincidencia con PR-A 279



WPT5. Cruce sin señal



WPT6. Inicio de coincidencia con PR-A 274



WPT7. Cruce sin señal



WPT8. Enlace con la vuelta del PR-A 274 (circular)



WPT9. Cruce sin señal



WPT10. Fin de coincidencia con PR-A 274



WPT11. Fin de etapa y enlace con GR 243 Etapa 5 y PR-A 279