



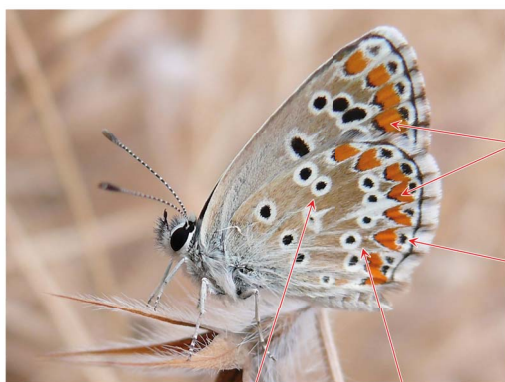
# Morena

*Aricia cramera* (Eschscholtz, 1821)

## DESCRIPCIÓN

Envergadura alar: 2,2 a 3 cm. **Alas cerradas:** marrón con multitud de puntos. En el ala delantera, perfectamente alineados, formando un arco. En el ala trasera, el segundo punto enfrentado al primero, el resto alineados excepto uno de ellos, que está desplazado hacia el interior. En ambas alas tienen manchas naranjas en el borde externo, puntiagudas las de la trasera, con las puntas negras y tras las manchas, puntos negros bien patentes. **Alas abiertas:** fondo marrón, con serie de manchas naranjas con forma de media luna.

## CLAVE VISUAL DE IDENTIFICACIÓN



Manchas naranjas muy grandes, con borde interior negro, las traseras puntiagudas

Puntos negros tras las manchas naranjas en ambas alas

Punto enfrentado al anterior

Punto desplazado hacia el interior



Manchas naranjas con forma de media luna en ambas alas

## ESPECIES PARECIDAS

**Morena española:** tiene un punto muy pequeño en el ala delantera, ausente en morena y además el segundo se encuentra desplazado al interior, no estando alineado con el resto; manchas naranjas más pequeñas, con los puntos oscuros tras éstas menos llamativos; el ala trasera es muy redondeada y puede tener ausente algunos puntos. **Morena serrana:** de mayor tamaño; marrón algo más claro; manchas naranjas más pequeñas.



## BIOLOGÍA Y HÁBITAT

Vuela todo el año, más común y abundante desde mayo hasta julio. Tiene varias generaciones. Presente en todo tipo de hábitats, desde entornos forestales y piornales de alta montaña, hasta eriales y zonas rurales. Sus orugas se alimentan de diversas geraniáceas, como aflileres (*Erodium cicutarium*) y relojes (*Erodium malacoides*), además de cistáceas del género *Helianthemum* y hierba turmera (*Tuberaria guttata*).

ene	feb	mar	abr	may	jun	jul	ago	sep	oct	nov	dic
-----	-----	-----	-----	-----	-----	-----	-----	-----	-----	-----	-----

## DISTRIBUCIÓN

Especie muy común en Málaga, puede encontrarse en todas las etapas de la GSM, siendo más escasa y localizada en los recorridos del norte provincial, coincidiendo con los amplios olivares, y en las etapas más urbanizadas del litoral, especialmente en la 1.

