



Polvillo dorado

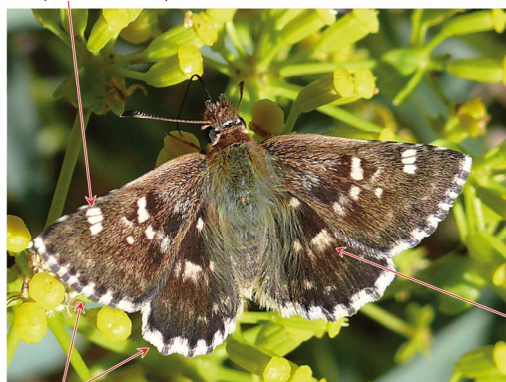
Sloperia proto (Ochsenheimer, 1808)

DESCRIPCIÓN

Envergadura alar: 2 a 3 cm. **Alas abiertas:** en la delantera, tres puntos cerca del ápice, todos perfectamente alineados; ambas con bordes (fimbrias) ajedrezados y la trasera, con manchas en el centro del ala. **Alas cerradas:** color marrón claro o crema; el ala trasera sin manchas aparentes en el borde y con una central muy distintiva, con ángulo apuntando hacia adentro.

CLAVE VISUAL DE IDENTIFICACIÓN

Tres puntos blancos perfectamente alineados

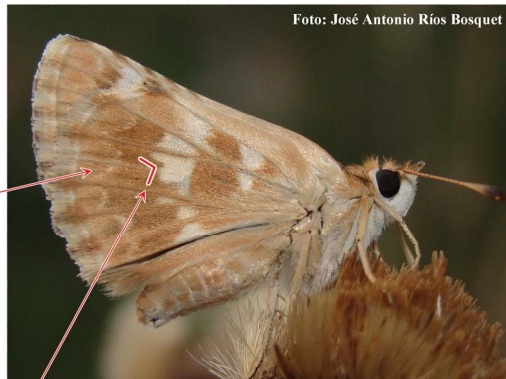


Manchas claras

Bordes ajedrezados

Color de fondo marrón claro o crema

Foto: José Antonio Ríos Bosquet



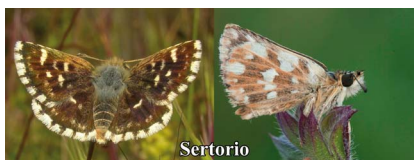
Borde sin manchas blancas

Mancha blanca con ángulo hacia adentro

ESPECIES PARECIDAS

Sertorio: abierta, cuatro puntos en la serie cercana al ápice delantero; cerrada, de color rojizo o castaño, grandes manchas en el borde del ala trasera y la mancha central con ángulo hacia el exterior.

Ajedrezada bigornia: abierta, cuatro puntos en el ápice, con el más bajo desplazado, acercándose mucho al borde; cerrada, manchas a lo largo del borde del ala trasera.



Sertorio



Ajedrezada bigornia

BIOLOGÍA Y HÁBITAT

Con una sola generación anual, emerge en un periodo de tiempo muy prolongado, por lo que es posible verla desde marzo hasta noviembre. Mayo, junio y julio es su momento de mayor actividad.

Vive en todo tipo de ambientes con presencia de sus plantas nutricias, las labiadas Matagallo, Candilera, Barba de macho y Aguavientos (*Phlomis purpurea*, *P. lychnitis*, *P. crinita* y *P. herba-venti*, respectivamente). Éstas se encuentran a menudo formando parte del sotobosque, en amplias zonas de matorral y aisladas en entornos degradados por las actividades humanas.

ene	feb	mar	abr	may	jun	jul	ago	sep	oct	nov	dic
-----	-----	-----	-----	-----	-----	-----	-----	-----	-----	-----	-----

DISTRIBUCIÓN

Presente en la mayoría de las etapas, ausente en las que discurren en su totalidad por entornos urbanos y a pie de playa (1 y 30) y en la 35. Más escasa y localizada en las del litoral y el norte provincial.

