



## GR 7 E-4 SENDERO ANDALUZ ETAPA 3N VILLANUEVA DEL TRABUCO – VILLANUEVA DE TAPIA

### SEÑALIZACIÓN

---

<b>Señalizado</b>	Sí
<b>Tipo</b>	Marcas registradas por la FEDME y marcas locales
<b>Observaciones</b>	Las marcas locales son de color amarillo

### DATOS DEL SENDERO

---

<b>Comarca</b>	NORORMA		
<b>Municipio</b>	Villanueva del Trabuco, Archidona, Villanueva de Tapia		
<b>Homologado</b>	Sí	<b>Fecha de homologación</b>	1997
<b>Promotor</b>	Consejería de Turismo y Deporte		
<b>Uso público</b>	No		
<b>Espacio Natural Protegido</b>	No		
<b>Publicado por el Sur</b>	No		

## DATOS TÉCNICOS

Tipo de recorrido	Lineal
Lugar y punto de salida	Avenida de Miguel Induráin (Villanueva del Trabuco)
Coordenadas	381083 / 4098690
Lugar y punto de destino	Entrada al municipio de Villanueva de Tapia por Camino del Entredicho
Coordenadas	381653 / 4115802
Longitud	30,1 Km
Tiempo estimado	8 horas y 45 minutos
Desnivel ascenso	520 metros
Desnivel descenso	834 metros
Desnivel acumulado	1354 metros

### Gráfica MIDE

	<b>MEDIO.</b> Severidad del medio natural	1		<b>DESPLAZAMIENTO.</b> Dificultad en el desplazamiento	2
	<b>ITINERARIO.</b> Orientación en el itinerario	2		<b>ESFUERZO.</b> Cantidad de esfuerzo necesario	4

Cartografía	1007 (34), 1024 (31), 1024 (32), 1024 (34)
Época recomendable	Verano y primavera, dada su longitud
Accesibilidad	A pie, a caballo, ciclable 100%



## OTROS DATOS DEL SENDERO

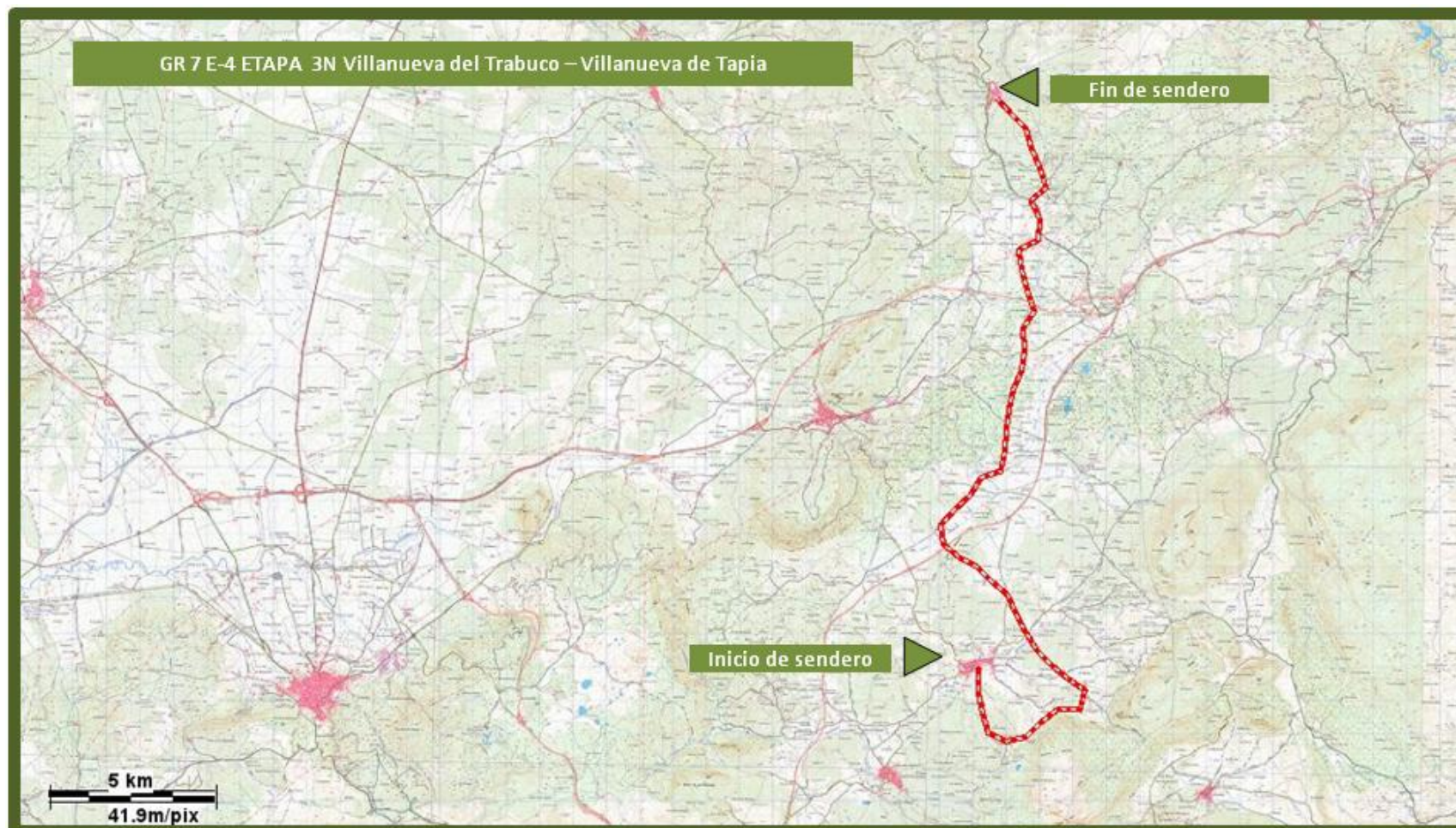
---

**Enlace con otros senderos** GR 249 Gran Senda de Málaga Etapa 13 Archidona – Villanueva de Tapia y PR-A 339 Sendero de los 101 Caños.

**Coincidencia con otros senderos** Con el GR 249 Gran Senda de Málaga Etapa 13 Archidona – Villanueva de Tapia (en la última parte de la etapa) y con el PR-A 339 Sendero de los 101 Caños (dos pequeños tramos en la parte inicial de la etapa).

**Soportes informativos** <http://www.fedamon.com/index.php/home-6/2013-04-16-17-25-48/11-federacion/157-sendero-gr-7-e-4>

## CARTOGRAFÍA



## FOTOGRAFÍAS

---



WPT1. Inicio de etapa y de coincidencia con PR-A 339



WPT5. Cruce con la carretera MA-4100



WPT6. Arroyo de la Vivarena



WPT7. Inicio de coincidencia con carretera A-7203



WPT8. Fin de coincidencia con carretera A-7203



WPT9. Cruce por camino asfaltado con tráfico constante



WPT10. Cruce con carretera A-7200



WPT11. Paso a nivel sin barrera e inicio de coincidencia con GR 249 Etapa 13



WPT14. Fin de coincidencia con carretera A-333



WPT13. Inicio de coincidencia con carretera A-333



WPT15. Inicio de coincidencia 2 con carretera A-333



WPT16. Fin de coincidencia 2 con carretera A-333 e inicio de coincidencia 2 con GR 249 Etapa 13



WPT17. Fin de etapa y de coincidencia con GR 249 Etapa 13