



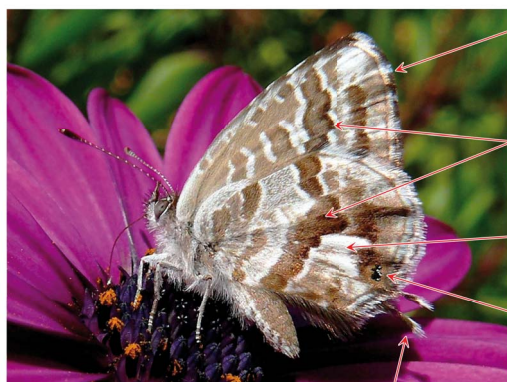
Taladro del geranio

Cacyreus marshalli (Butler, 1898)

DESCRIPCIÓN

Envergadura alar: 1,5 a 2,7 cm. **Alas cerradas:** color gris o marrón oscuro, con líneas blancas en ambas alas y una más oscura a la mediación, ribeteada de blanco y recorriéndole todo el ala; tras esta banda, en el ala trasera tiene una gran mancha blanca. Puede tener una o dos manchas oscuras pequeñas en torno a la falsa antena, pero siempre pequeñas. Fimbrias (borde de pelos por fuera del ala) ajedrezadas. **Alas abiertas:** raras veces se muestran abiertas. Ambas marrón, fimbrias ajedrezadas y una mancha oscura pequeña junto a la falsa antena.

CLAVE VISUAL DE IDENTIFICACIÓN



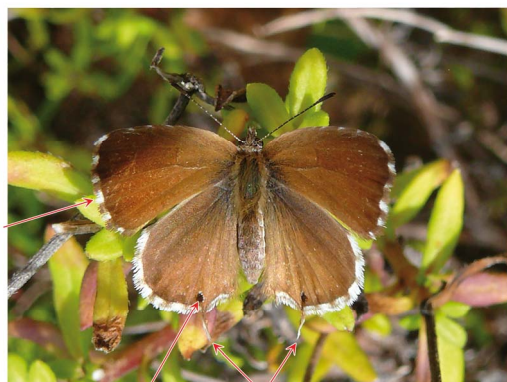
Fimbrias
ajedrezadas

Banda más oscura,
ribeteada de blanco

Gran mancha
blanca

Mancha oscura
pequeña

Falsas antenas



Fimbrias
ajedrezadas

Mancha oscura pequeña

Falsas antenas

ESPECIES PARECIDAS

Canela estriada: de mayor tamaño y color marrón claro, con multitud de líneas blancas y una amplia franja blanca en cada ala; falsos ojos más grandes. Abierta, que pocas veces se deja ver, con mayor o menor cantidad de azul. **Gris estriada:** con las alas abiertas se muestra raras veces, teniendo por lo general siempre algo de azul; cerrada, es gris, con manchas más oscuras rodeadas por bandas finas; línea gris discontinua cercana y paralela al borde externo de cada ala; los falsos ojos, rodeados por dos anillos, uno celeste brillante y otro anaranjado.



BIOLOGÍA Y HÁBITAT

Con varias generaciones que se van sucediendo una tras otra, es posible verla durante todo el año en zonas bajas y costeras, siendo menos abundante durante el invierno.

Principalmente en entornos urbanos, dentro de pueblos y ciudades, pues sus orugas se alimentan de una planta muy utilizada en la ornamentación de las casas, calles, parques y jardines: geranios y gitanillas (*Pelargonium sp.*).



DISTRIBUCIÓN

Esta mariposa es de origen sudafricano y fue introducida en Europa a finales de la década de los 80. Está distribuida por todas las etapas de la GSM, más común en los itinerarios del litoral y más localizada y confinada a entornos urbanos en el resto, siempre allí donde se usen geranios y gitanillas como ornamentación.

