



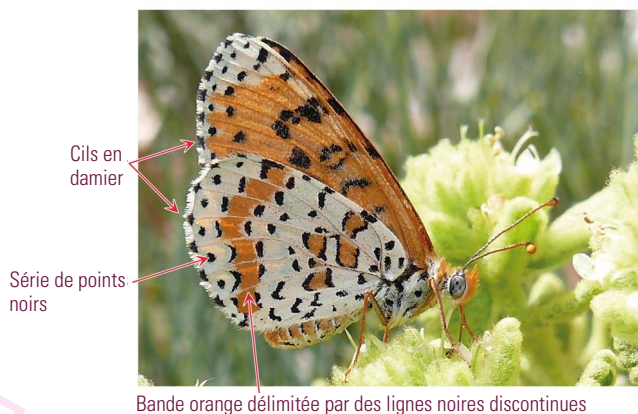
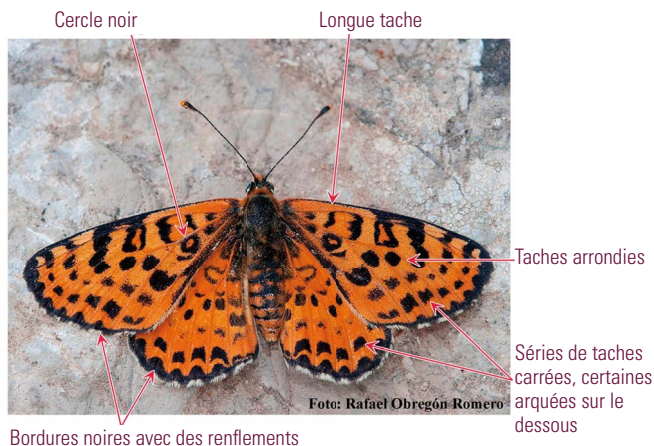
Mélitée orangée

Melitaea didyma (Esper, 1778)

DESCRIPTION

Envergure des ailes : entre 3,2 et 4 cm. **Ailes ouvertes** : il est orange avec une profusion de taches noires, reconnaissable à ses bords arrière, noirs avec des taches arrondies vers l'intérieur et des série de points carrés au-dessus, dont le bord inférieur est parfois arqué. **Ailes fermées** : l'aile postérieure est blanche, avec des cils en damier, une série de points noirs parallèles au bord et une bande orange délimitée par des lignes noires discontinues.

CLÉ DE DÉTERMINATION VISUELLE





ESPÈCES RESSEMBLANTES

Ses motifs particuliers, la profusion de taches noires lorsqu'il est ouvert, ses bordures noires avec des renflements arrondis et ses lignes discontinues lorsqu'il est fermé, font qu'il ne peut être confondu avec le reste des mélitées.

BIOLOGIE ET HABITAT

Il est extrêmement rare et localisé dans la province de Malaga, seulement connu dans les rocaïlles, les prairies de légumineuses et les herbages des zones les plus élevées du secteur occidental de la sierra de Tejeda, où il vole principalement en juin entre 1850 et 2000 m d'altitude.

Selon *Fauna Iberica*, il a normalement deux générations annuelles, mais peut en avoir trois dans les zones les plus basses et une seule dans les montagnes. Les chenilles s'alimentent principalement de la plantaginacée plantain lancéolé (*Plantago lanceolata*), mais également des scrofulariacées du genre *Linaria* et des mufliers (*Antirrhinum majus*).

JAN	FEV	MAR	AVR	MAI	JUIN	JUIL	AOÛ	SEP	OCT	NOV	DÉC
-----	-----	-----	-----	-----	------	------	-----	-----	-----	-----	-----

DISTRIBUTION

Il n'est pas connu sur le GSM et aucune étape ne passe près des quelques rares endroits où il a été observé dans la province de Malaga. Il est cependant possible qu'une petite population puisse se trouver dans les zones élevées de l'étape 6. Toute observation de ce papillon dans la province est d'un grand intérêt et nous vous prions de bien vouloir en informer l'auteur de ce guide.

