



Piquitos

Carcharodus baeticus (Rambur, 1839)

DESCRIPCIÓN

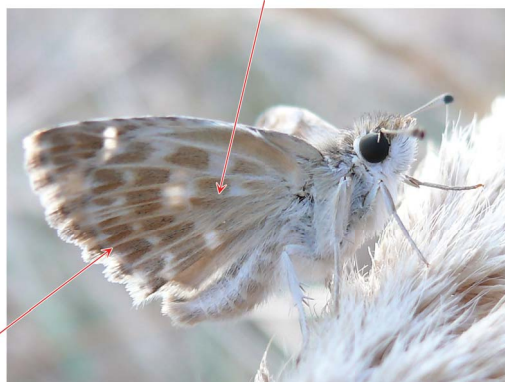
Envergadura alar: 2,5 a 3 cm. **Alas abiertas:** delantera marrón claro con amplias zonas grises; trasera algo más oscura y con una serie de manchas claras destacadas. En ambas destacan la venación, muy marcada. **Alas cerradas:** color crema claro con venación clara muy marcada.

CLAVE VISUAL DE IDENTIFICACIÓN



Venación muy marcada

Color de fondo crema



Venación clara muy destacada

ESPECIES PARECIDAS

Piquitos castaña: menos gris con las alas abiertas y cerrada, sin destacar la venación. **Piquitos clara:** con las alas abiertas, dos series de manchas blancas destacadas en el ala trasera y cerrada sin destacar la venación. **Piquitos serrana:** con las alas cerradas, manchas blancas más grandes y venación no marcada.



Piquitos castaña



Piquitos clara



Piquitos serrana



BIOLOGÍA Y HÁBITAT

Con varias generaciones, vuela desde abril hasta julio, siendo más abundante en junio, y una última muy escasa a finales de verano y otoño. Principalmente en claros de bosque, lugares con matorral disperso y pedregales, tanto en zonas bajas como en altitud. Las orugas se alimentan de labiadas de los géneros *Ballota* y *Marrubium*.

ene	feb	mar	abr	may	jun	jul	ago	sep	oct	nov	dic
-----	-----	-----	-----	-----	-----	-----	-----	-----	-----	-----	-----

DISTRIBUCIÓN

Presente en la mayor parte de las etapas, faltando en las que transcurren por las zonas más bajas y costeras. En las del norte provincial está más localizada, en lugares con vegetación autóctona o en torno a explotaciones ganaderas y cortijos.

