



GR 7 E-4 SENDERO ANDALUZ ETAPA 2S RIOGORDO – ALDEA DE GUARO

SEÑALIZACIÓN

Señalizado	Sí
Tipo	Marcas registradas por la FEDME
Observaciones	–

DATOS DEL SENDERO

Comarca	Axarquía Costa del Sol		
Municipio	Riogordo, Periana		
Homologado	Sí	Fecha de homologación	2007
Promotor	Consejería de Turismo y Deportes		
Uso público	No		
Espacio Natural Protegido	No		
Publicado por el Sur	No		

DATOS TÉCNICOS

Tipo de recorrido	Lineal
Lugar y punto de salida	Riogordo, Camino Ruta de la Sierra
Coordenadas	383864/ 4088334
Lugar y punto de destino	Aldea de Guaro
Coordenadas	394112 / 4091133
Longitud	17,7 km
Tiempo estimado	5 horas y 50 minutos
Desnivel ascenso	354 metros
Desnivel descenso	64 metros
Desnivel acumulado	418 metros

Gráfica MIDE

	MEDIO. Severidad del medio natural	1		DESPLAZAMIENTO. Dificultad en el desplazamiento	2
	ITINERARIO. Orientación en el itinerario	2		ESFUERZO. Cantidad de esfuerzo necesario	3

Cartografía	1039 (32), 1039 (42)
Época recomendable	Todas excepto verano
Accesibilidad	A pie, a caballo, ciclable 85%



OTROS DATOS DEL SENDERO

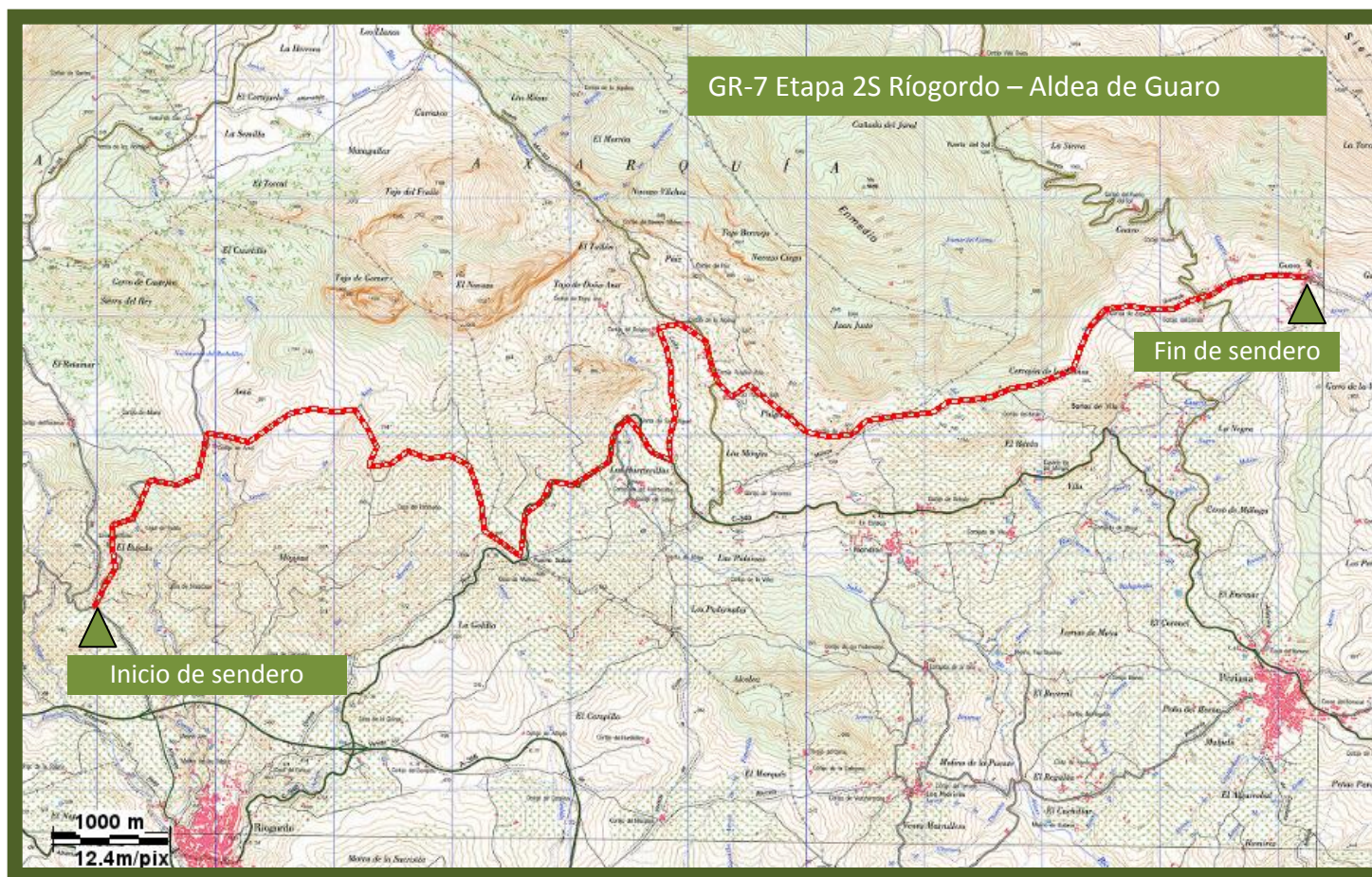
Enlace con otros senderos GR 7 E-4 Sendero Andaluz Etapa 1S Villanueva del Cauche – Riogordo y Etapa 3S Aldea de Guaro – Vélez-Málaga; y GR 249 Gran Senda de Málaga Etapa 9 Periana – Pulgarín Alto y Etapa 10 Pulgarín Alto – Alfarnate.

Coincidencia con otros senderos Con el GR 249 Gran Senda de Málaga Etapa 9 Periana – Pulgarín Alto y Etapa 10 Pulgarín Alto – Alfarnate (en la práctica totalidad del trazado).

Soportes informativos http://www.fedamon.com/senderos/grs/pdf/gr7_malaga/gr7_malaga.pdf



CARTOGRAFÍA



FOTOGRAFÍAS



WPT1. Inicio de etapa y enlace con GR 7 E-4 Etapa 1S



WPT2. Río de la Cueva e inicio de coincidencia con GR 249 Etapa 10



WPT3. Arroyo de Auta



WPT4. Arroyo de las Morenas



WPT5. Arroyo de las Morenas



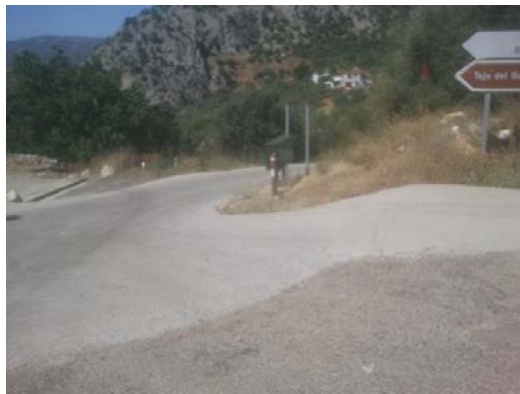
WPT6. Arroyo de las Morenas



WPT7. Puerto Sabar, inicio carretera A-7204



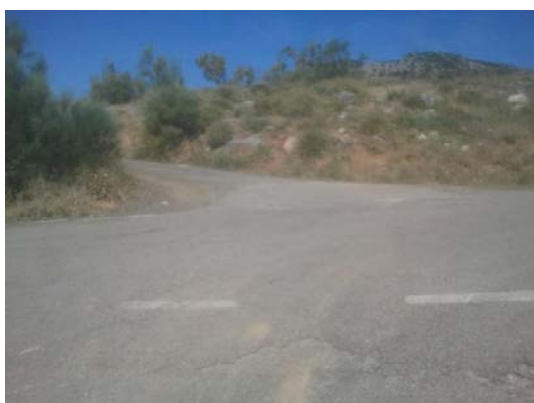
WPT8. Fin carretera A-7204



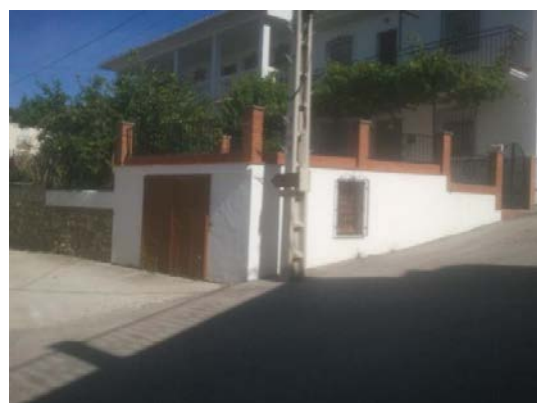
WPT9. Inicio carretera MA-157



WPT10. Fin de coincidencia con GR 249 Etapa 10 y con carretera MA-157. Inicio de coincidencia con GR 249 Etapa 9



WPT11. Cruce carretera MA-4103



WPT12. Fin de etapa y de coincidencia con GR 249 Etapa 9. Enlace con GR 7 E-4 Etapa 3S