

ETAPA 34: BENALMÁDENA – ALHAURÍN DE LA TORRE

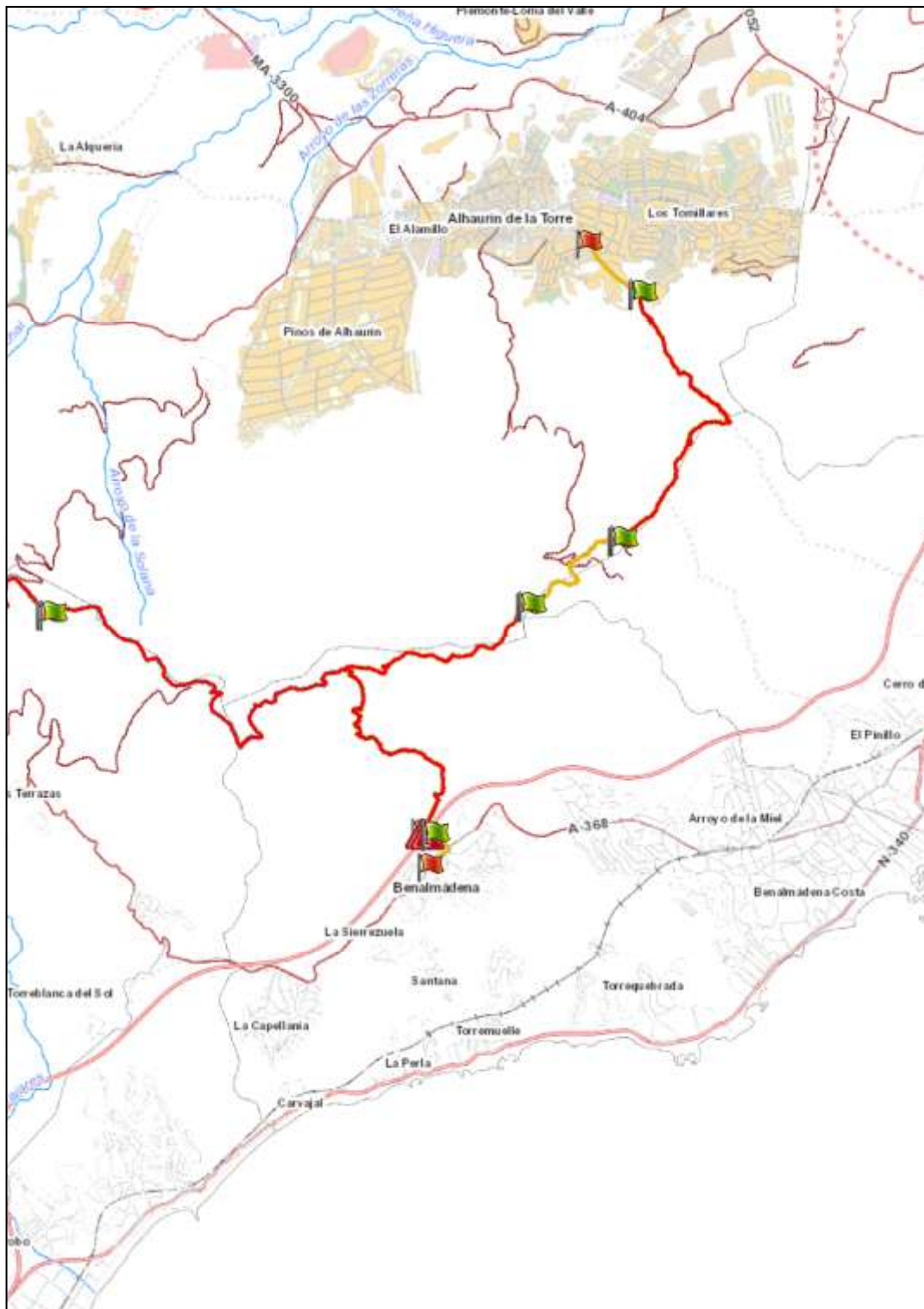
Tramo N° 3 Albergue Cañada del Lobo – Camino de las viñas: tramo **No Accesible** para PMR

➤ **PERFIL ETAPA34: Perfil de altitud e identificación por tramos.**



Gráfica 1: Identificación tramos etapa34, nivel de accesibilidad.

➤ MAPA ETAPA 34: Identificación por Tramos/ nivel de accesibilidad para PMR.



TRAMO Nº 3: ALBERGUE CAÑADA DEL LOBO – CAMINO DE LAS VIÑAS
LONGITUD TRAMO: 4,12 km.
DESCRIPCIÓN GENERAL: El tramo 3 comienza en el Albergue Cañada del Lobo y finaliza en Atajo Camino Viñas-Atajo Torremolinos, Alhaurín de la Torre. ACCESOS: Inicio Tramo con vehículos: pistas y carril (zona de las canteras). Fin tramo con vehículos: por Camino de las Viñas, Alhaurín de la Torre.
NIVEL DE DIFICULTAD: MEDIA - ALTA
CRITERIOS DE DIFICULTAD:
PENDIENTE: Zona con fuertes pendientes. TIPO TERRENO/ PAVIMENTO: El recorrido del tramo 3 transcurre por senda. IRREGULARIDADES: Zonas con irregularidades en el terreno. En épocas de lluvia, puede haber problemas de encharcamiento en algunas zonas, al carecer de sistemas de drenaje o cunetas y provocar la aparición de mayores irregularidades y desniveles en el terreno. ANCHO DE PASO: El ancho libre de paso durante el recorrido es inferior a 120 cm. SEÑALIZACIÓN: Marcas de continuidad, dirección equivocada, balizas sendero, señales de ubicación y direccionales, murales y paneles informativos inicio y final de etapa. Los paneles no disponen de referencias táctiles o sonoras para personas con discapacidad visual y auditiva. PELIGROSIDAD: Sin zonas de peligrosidad.
NIVEL DE ACCESIBILIDAD PARA DISCAPACIDAD FÍSICA: NO ACCESIBLE
NIVEL DE ACCESIBILIDAD PARA DISCAPACIDAD VISUAL: NO ACCESIBLE
NIVEL DE ACCESIBILIDAD PARA DISCAPACIDAD AUDITIVA: PRACTICABLE
NIVEL DE ACCESIBILIDAD PARA DISCAPACIDAD COGNITIVA: PRACTICABLE