

ETAPA 34: BENALMÁDENA – ALHAURÍN DE LA TORRE

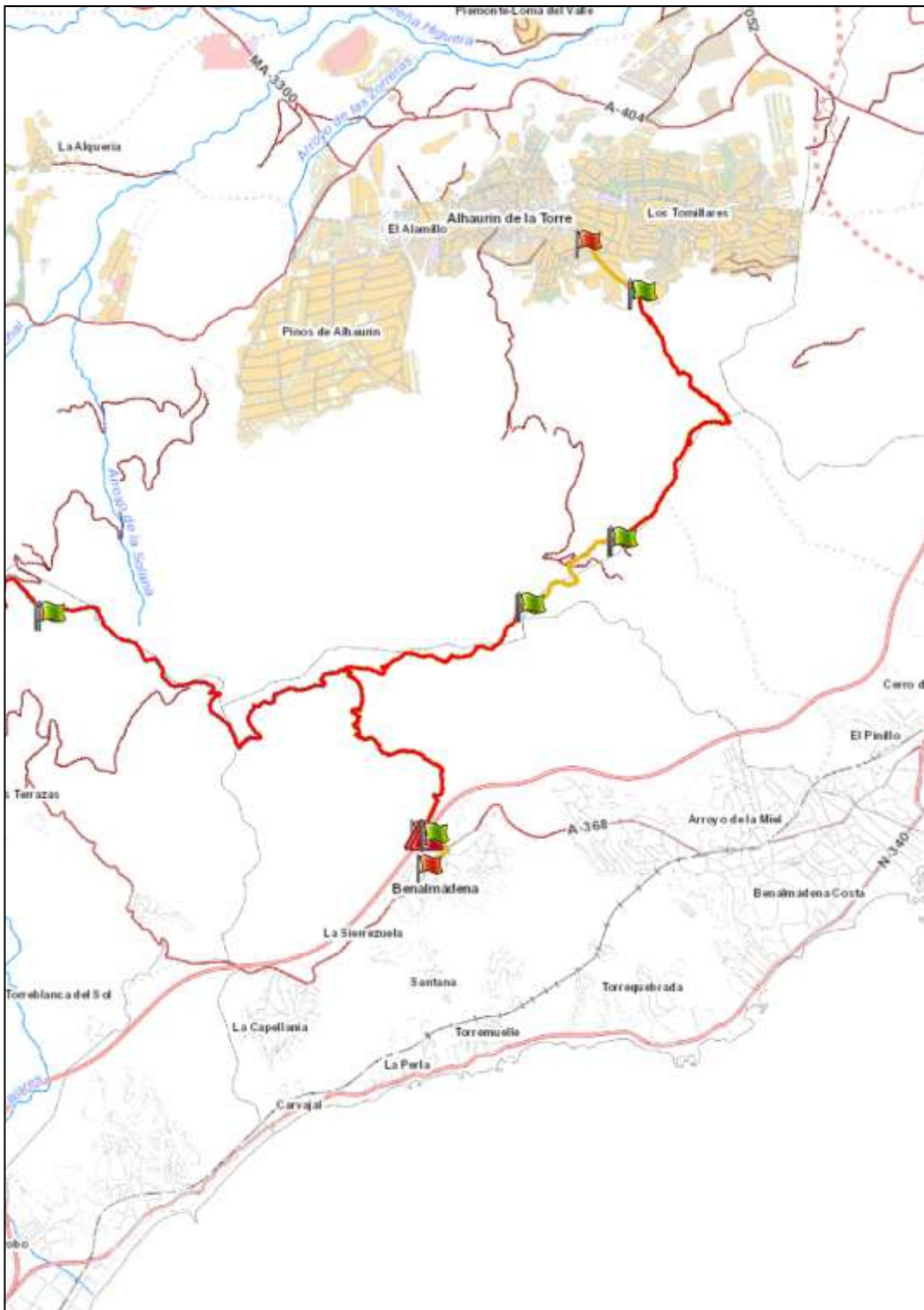
Tramo N° 4 Camino de las Viñas – Alhaurín De La Torre: tramo **Convertible** para PMR

➤ **PERFIL ETAPA34: Perfil de altitud e identificación por tramos.**



Gráfica 1: Identificación tramos etapa34, nivel de accesibilidad.

➤ MAPA ETAPA 34: Identificación por Tramos/ nivel de accesibilidad para PMR.



TRAMO Nº 4: CAMINO DE LAS VIÑAS – ALHAURÍN DE LA TORRE
LONGITUD TRAMO: 0,8 km.
DESCRIPCIÓN GENERAL: El tramo 4 comienza en Atajo Camino Viñas-Atajo Torremolinos y finaliza en Alhaurín de la Torre, calle Camino de las Viñas. ACCESOS: Inicio Tramo con vehículos: Camino de las Viñas, Alhaurín de la Torre. Fin tramo con vehículos: por carretera A-404,Alhaurín de la Torre.
NIVEL DE DIFICULTAD: BAJA
CRITERIOS DE DIFICULTAD:
PENDIENTE: Zona sin pendiente pronunciada. TIPO TERRENO/ PAVIMENTO: El recorrido del tramo 4 transcurre por carretera asfaltada, sin arcén, y zona por acerado. IRREGULARIDADES: Zonas con escalones aislados. ANCHO DE PASO: El ancho libre de paso durante el recorrido es de 120 cm, salvo en la zona de carretera sin arcén. SEÑALIZACIÓN: Marcas de continuidad, dirección equivocada, balizas sendero, señales de ubicación y direccionales, murales y paneles informativos inicio y final de etapa. Los paneles no disponen de referencias táctiles o sonoras para personas con discapacidad visual y auditiva. PELIGROSIDAD: Tramo por carretera sin arcén, Atajo Camino Viñas-Atajo Torremolinos.
NIVEL DE ACCESIBILIDAD PARA DISCAPACIDAD FÍSICA: CONVERTIBLE
NIVEL DE ACCESIBILIDAD PARA DISCAPACIDAD VISUAL: CONVERTIBLE
NIVEL DE ACCESIBILIDAD PARA DISCAPACIDAD AUDITIVA: PRACTICABLE (*precaución en las zonas indicadas con peligrosidad; se aconseja ir con acompañante).
NIVEL DE ACCESIBILIDAD PARA DISCAPACIDAD COGNITIVA: PRACTICABLE (*precaución en las zonas indicadas con peligrosidad; se aconseja ir con acompañante).