

# ETAPA 34: BENALMÁDENA – ALHAURÍN DE LA TORRE

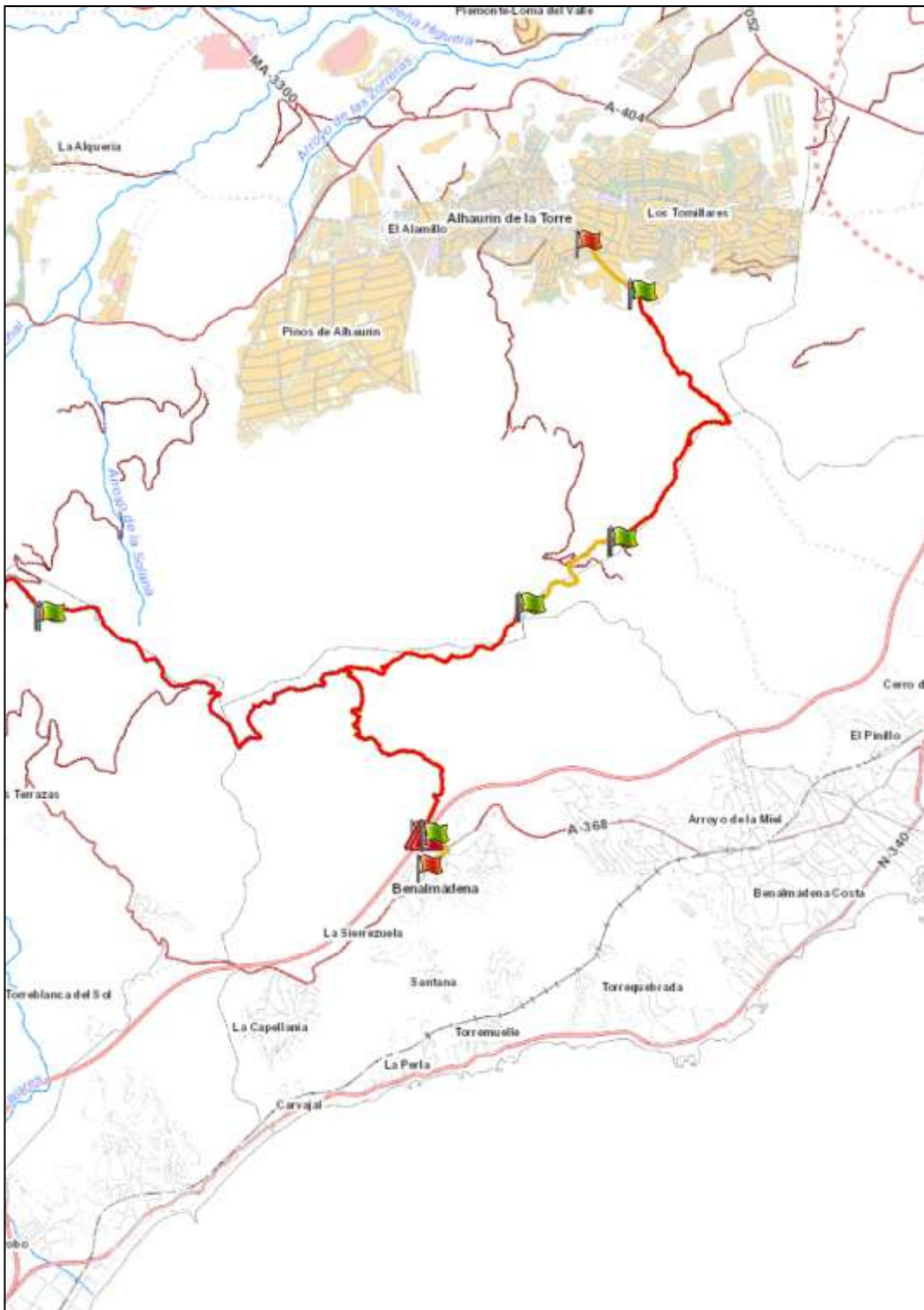
Tramo N° 2 Puerto de las Ovejas – Albergue Cañada del Lobo: tramo **Convertible** para PMR

➤ **PERFIL ETAPA34: Perfil de altitud e identificación por tramos.**



Gráfica 1: Identificación tramos etapa34, nivel de accesibilidad.

➤ MAPA ETAPA 34: Identificación por Tramos/ nivel de accesibilidad para PMR.



<b>TRAMO Nº 2: PUERTO DE LAS OVEJAS – ALBERGUE CAÑADA DEL LOBO</b>
<b>LONGITUD TRAMO:</b> 1,5 km.
<b>DESCRIPCIÓN GENERAL:</b> El tramo 2 comienza en el Puerto de las Ovejas y finaliza en la zona del albergue Cañada del Lobo. <b>ACCESOS:</b> Inicio Tramo con vehículos: pistas y carril (zona de las canteras). Fin tramo con vehículos: pistas y carril (zona de las canteras).
<b>NIVEL DE DIFICULTAD: MEDIA - BAJA</b>
<b>CRITERIOS DE DIFICULTAD:</b>
<b>PENDIENTE:</b> Zona con pendientes pronunciadas. <b>TIPO TERRENO/ PAVIMENTO:</b> El recorrido del tramo 2 transcurre por carril compactado. <b>IRREGULARIDADES:</b> Zonas con irregularidades en el terreno. En épocas de lluvia, puede haber problemas de encharcamiento en algunas zonas, al carecer de sistemas de drenaje o cunetas y provocar la aparición de mayores irregularidades y desniveles en el terreno. <b>ANCHO DE PASO:</b> El ancho libre de paso durante el recorrido es superior a 120 cm. <b>SEÑALIZACIÓN:</b> Marcas de continuidad, dirección equivocada, balizas sendero, señales de ubicación y direccionales, murales y paneles informativos inicio y final de etapa. Los paneles no disponen de referencias táctiles o sonoras para personas con discapacidad visual y auditiva. <b>PELIGROSIDAD:</b> Sin peligrosidad.
<b>NIVEL DE ACCESIBILIDAD PARA DISCAPACIDAD FÍSICA: CONVERTIBLE</b>
<b>NIVEL DE ACCESIBILIDAD PARA DISCAPACIDAD VISUAL: CONVERTIBLE</b>
<b>NIVEL DE ACCESIBILIDAD PARA DISCAPACIDAD AUDITIVA: PRACTICABLE</b>
<b>NIVEL DE ACCESIBILIDAD PARA DISCAPACIDAD COGNITIVA: PRACTICABLE</b>