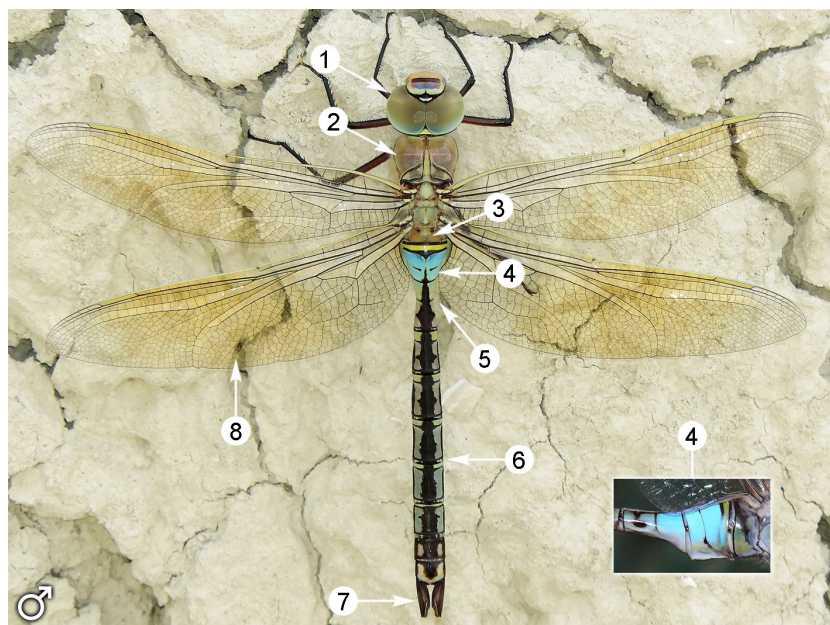




Anax parthenope



Longitud: 62-75 mm. Envergadura del ala posterior: 44-51 mm.

Macho: **1.** Parte superior de los ojos verde. **2.** Tórax marrón. **3.** S1 marrón. **4.** S2 y parte de S3 azul, bajándole por los costados; anillo amarillo bordeado de negro en S2, en la unión con S1. **5.** Estrechamiento en S3. **6.** Adbomen grisáceo o marronáceo con una banda superior negra. **7.** Apéndices anales largos. **8.** Alas ligeramente amarillentas en la zona central. **Hembra:** similar al macho en diseño, pero carece del estrechamiento tan evidente en S3 y del llamativo color azul de S2 y S3 (**9**).





DÓNDE VIVE

Principalmente en aguas lentas o estancadas, como pozas en ríos y arroyos, balsas agroganaderas y de golf, embalses, estanques artificiales y canteras anegadas. Normalmente en lugares con vegetación acuática emergente, carrizos, enneas y juncos.

CÓMO VIVE

El macho es muy territorial y protege de intrusos sus lugares de cría. Apenas se posa durante el día, pero cuando lo hace es siempre en vertical, normalmente colgado de la vegetación. La hembra apenas se deja ver, solo cuando acude al agua a reproducirse. Oviposita en la vegetación emergente y con el macho acoplado en tándem. Se alimenta de todo tipo de insectos voladores, incluidas libélulas, algunas de tamaño considerable, como *Aeshna mixta*.

CUANDO VERLA

En Málaga está citada de casi todo el año, excepto diciembre. Es más común desde junio a octubre, siendo por lo general más abundante en septiembre.

ene	feb	mar	abr	may	jun	jul	ago	sep	oct	nov	díc
-----	-----	-----	-----	-----	-----	-----	-----	-----	-----	-----	-----

DÓNDE SE VE EN MÁLAGA

Común y ampliamente distribuida por la provincia, en la Gran Senda de Málaga puede aparecer de manera aislada en cualquiera de sus etapas, si bien en las del norte, desde la 13 a la 19, y en las más cercanas a la costa, 1 a 5 y la 30, es más escasa.

LIBÉLULAS SIMILARES

Anax imperator y *A. ephippiger*.

ESTADO DE PROTECCIÓN

No está amenazada ni cuenta con protección especial en la legislación ambiental vigente.

Texto y fotografías: J. M. Moreno-Benítez, Javier Ripoll y Francisco Javier López Espinosa (foto sup.).