

# ETAPA 34: BENALMÁDENA – ALHAURÍN DE LA TORRE

➤ **PERFIL ETAPA34:** Perfil de altitud e identificación por tramos.

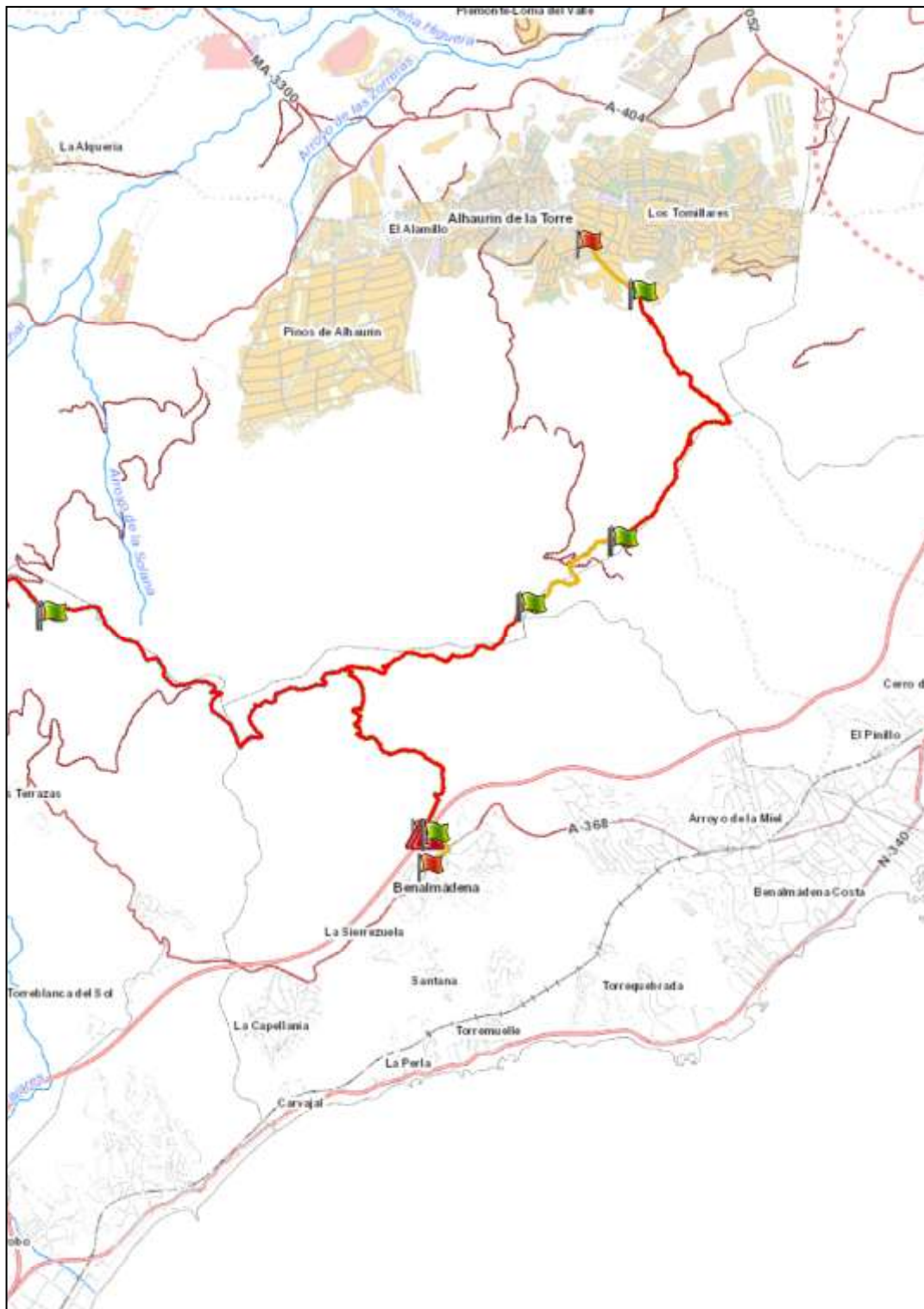


*Gráfica 1: Identificación tramos etapa34, nivel de accesibilidad.*

Los tramos que se han identificado en la etapa 34 Benalmádena – Alhaurín De La Torre para personas con movilidad reducida son los siguientes:

1. Calle Luis Cernuda – Puerto de las Ovejas: tramo **No Accesible** para PMR
2. Puerto de las Ovejas – Albergue Cañada del Lobo: tramo **Convertible** para PMR
3. Albergue Cañada del Lobo – Camino de las viñas: tramo **No Accesible** para PMR
4. Camino de las Viñas – Alhaurín De La Torre: tramo **Convertible** para PMR

➤ MAPA ETAPA 34: Identificación por Tramos/ nivel de accesibilidad para PMR.



<b>TRAMO Nº 1: CALLE LUIS CERNUDA – PUERTO DE LAS OVEJAS</b>
<b>LONGITUD TRAMO:</b> 5,66 km.
<b>DESCRIPCIÓN GENERAL:</b> El tramo 1 comienza en Benalmádena, calle Luis Cernuda (Urbanización Benalvista) y finaliza en el Puerto de las Ovejas. <b>ACCESOS:</b> Inicio Tramo con vehículos: por A-7, salida 222 Arroyo de la Miel, dirección Benalmádena Pueblo, Avenida Juan Luis Peralta. Fin tramo con vehículos: pistas (zona de las canteras).
<b>NIVEL DE DIFICULTAD: MEDIA - ALTA</b>
<b>CRITERIOS DE DIFICULTAD:</b>
<b>PENDIENTE:</b> Zonas con fuertes pendientes. <b>TIPO TERRENO/ PAVIMENTO:</b> El recorrido del tramo 1 transcurre por senda. <b>IRREGULARIDADES:</b> Zonas con irregularidades en el terreno. En épocas de lluvia, puede haber problemas de encharcamiento en algunas zonas, al carecer de sistemas de drenaje o cunetas y provocar la aparición de mayores irregularidades y desniveles en el terreno. <b>ANCHO DE PASO:</b> El ancho libre de paso durante el recorrido es inferior a 120 cm. <b>SEÑALIZACIÓN:</b> Marcas de continuidad, dirección equivocada, balizas sendero, señales de ubicación y direccionales, murales y paneles informativos inicio y final de etapa. Los paneles no disponen de referencias táctiles o sonoras para personas con discapacidad visual y auditiva. <b>PELIGROSIDAD:</b> Las propias del terreno.
<b>NIVEL DE ACCESIBILIDAD PARA DISCAPACIDAD FÍSICA: NO ACCESIBLE</b>
<b>NIVEL DE ACCESIBILIDAD PARA DISCAPACIDAD VISUAL: NO ACCESIBLE</b>
<b>NIVEL DE ACCESIBILIDAD PARA DISCAPACIDAD AUDITIVA: PRACTICABLE</b> (*precaución en las zonas indicadas con peligrosidad; se aconseja ir con acompañante).
<b>NIVEL DE ACCESIBILIDAD PARA DISCAPACIDAD COGNITIVA: PRACTICABLE</b> (*precaución en las zonas indicadas con peligrosidad; se aconseja ir con acompañante).

<b>TRAMO Nº 2: PUERTO DE LAS OVEJAS – ALBERGUE CAÑADA DEL LOBO</b>
<b>LONGITUD TRAMO:</b> 1,5 km.
<b>DESCRIPCIÓN GENERAL:</b> El tramo 2 comienza en el Puerto de las Ovejas y finaliza en la zona del albergue Cañada del Lobo. <b>ACCESOS:</b> Inicio Tramo con vehículos: pistas y carril (zona de las canteras). Fin tramo con vehículos: pistas y carril (zona de las canteras).
<b>NIVEL DE DIFICULTAD: MEDIA - BAJA</b>
<b>CRITERIOS DE DIFICULTAD:</b>
<b>PENDIENTE:</b> Zona con pendientes pronunciadas. <b>TIPO TERRENO/ PAVIMENTO:</b> El recorrido del tramo 2 transcurre por carril compactado. <b>IRREGULARIDADES:</b> Zonas con irregularidades en el terreno. En épocas de lluvia, puede haber problemas de encharcamiento en algunas zonas, al carecer de sistemas de drenaje o cunetas y provocar la aparición de mayores irregularidades y desniveles en el terreno. <b>ANCHO DE PASO:</b> El ancho libre de paso durante el recorrido es superior a 120 cm. <b>SEÑALIZACIÓN:</b> Marcas de continuidad, dirección equivocada, balizas sendero, señales de ubicación y direccionales, murales y paneles informativos inicio y final de etapa. Los paneles no disponen de referencias táctiles o sonoras para personas con discapacidad visual y auditiva. <b>PELIGROSIDAD:</b> Sin peligrosidad.
<b>NIVEL DE ACCESIBILIDAD PARA DISCAPACIDAD FÍSICA: CONVERTIBLE</b>
<b>NIVEL DE ACCESIBILIDAD PARA DISCAPACIDAD VISUAL: CONVERTIBLE</b>
<b>NIVEL DE ACCESIBILIDAD PARA DISCAPACIDAD AUDITIVA: PRACTICABLE</b>
<b>NIVEL DE ACCESIBILIDAD PARA DISCAPACIDAD COGNITIVA: PRACTICABLE</b>

<b>TRAMO Nº 3: ALBERGUE CAÑADA DEL LOBO – CAMINO DE LAS VIÑAS</b>
<b>LONGITUD TRAMO:</b> 4,12 km.
<b>DESCRIPCIÓN GENERAL:</b> El tramo 3 comienza en el Albergue Cañada del Lobo y finaliza en Atajo Camino Viñas-Atajo Torremolinos, Alhaurín de la Torre. <b>ACCESOS:</b> Inicio Tramo con vehículos: pistas y carril (zona de las canteras). Fin tramo con vehículos: por Camino de las Viñas, Alhaurín de la Torre.
<b>NIVEL DE DIFICULTAD: MEDIA - ALTA</b>
<b>CRITERIOS DE DIFICULTAD:</b>
<b>PENDIENTE:</b> Zona con fuertes pendientes. <b>TIPO TERRENO/ PAVIMENTO:</b> El recorrido del tramo 3 transcurre por senda. <b>IRREGULARIDADES:</b> Zonas con irregularidades en el terreno. En épocas de lluvia, puede haber problemas de encharcamiento en algunas zonas, al carecer de sistemas de drenaje o cunetas y provocar la aparición de mayores irregularidades y desniveles en el terreno. <b>ANCHO DE PASO:</b> El ancho libre de paso durante el recorrido es inferior a 120 cm. <b>SEÑALIZACIÓN:</b> Marcas de continuidad, dirección equivocada, balizas sendero, señales de ubicación y direccionales, murales y paneles informativos inicio y final de etapa. Los paneles no disponen de referencias táctiles o sonoras para personas con discapacidad visual y auditiva. <b>PELIGROSIDAD:</b> Sin zonas de peligrosidad.
<b>NIVEL DE ACCESIBILIDAD PARA DISCAPACIDAD FÍSICA: NO ACCESIBLE</b>
<b>NIVEL DE ACCESIBILIDAD PARA DISCAPACIDAD VISUAL: NO ACCESIBLE</b>
<b>NIVEL DE ACCESIBILIDAD PARA DISCAPACIDAD AUDITIVA: PRACTICABLE</b>
<b>NIVEL DE ACCESIBILIDAD PARA DISCAPACIDAD COGNITIVA: PRACTICABLE</b>

<b>TRAMO Nº 4: CAMINO DE LAS VIÑAS – ALHAURÍN DE LA TORRE</b>
<b>LONGITUD TRAMO:</b> 0,8 km.
<b>DESCRIPCIÓN GENERAL:</b> El tramo 4 comienza en Atajo Camino Viñas-Atajo Torremolinos y finaliza en Alhaurín de la Torre, calle Camino de las Viñas. <b>ACCESOS:</b> Inicio Tramo con vehículos: Camino de las Viñas, Alhaurín de la Torre. Fin tramo con vehículos: por carretera A-404,Alhaurín de la Torre.
<b>NIVEL DE DIFICULTAD: BAJA</b>
<b>CRITERIOS DE DIFICULTAD:</b>
<b>PENDIENTE:</b> Zona sin pendiente pronunciada. <b>TIPO TERRENO/ PAVIMENTO:</b> El recorrido del tramo 4 transcurre por carretera asfaltada, sin arcén, y zona por acerado. <b>IRREGULARIDADES:</b> Zonas con escalones aislados. <b>ANCHO DE PASO:</b> El ancho libre de paso durante el recorrido es de 120 cm, salvo en la zona de carretera sin arcén. <b>SEÑALIZACIÓN:</b> Marcas de continuidad, dirección equivocada, balizas sendero, señales de ubicación y direccionales, murales y paneles informativos inicio y final de etapa. Los paneles no disponen de referencias táctiles o sonoras para personas con discapacidad visual y auditiva. <b>PELIGROSIDAD:</b> Tramo por carretera sin arcén, Atajo Camino Viñas-Atajo Torremolinos.
<b>NIVEL DE ACCESIBILIDAD PARA DISCAPACIDAD FÍSICA: CONVERTIBLE</b>
<b>NIVEL DE ACCESIBILIDAD PARA DISCAPACIDAD VISUAL: CONVERTIBLE</b>
<b>NIVEL DE ACCESIBILIDAD PARA DISCAPACIDAD AUDITIVA: PRACTICABLE</b> (*precaución en las zonas indicadas con peligrosidad; se aconseja ir con acompañante).
<b>NIVEL DE ACCESIBILIDAD PARA DISCAPACIDAD COGNITIVA: PRACTICABLE</b> (*precaución en las zonas indicadas con peligrosidad; se aconseja ir con acompañante).